

## Daily Strategy: คุณ..ได้ไปต่อ

### ตลาดหุ้นวันนี้

SET ปิดบวก 6 จุด แต่ส่วนใหญ่เกิดจากแรงเก็งกำไรในหุ้น DELTA โดยวันนี้ DELTA เพิ่มขึ้น 6.5% มีผลลัพท์ดัชนี 3.3 จุด นั้หมายความว่าหากเราตัดหุ้น DELTA ออก SET Index จะเพิ่มขึ้นเพียง 2 จุดเท่านั้น ขณะที่มูลค่าการซื้อขายค่อนข้างเบาบาง เนื่องจากนักลงทุนระมัดระวังและรอประเมินความเสี่ยงจากความตึงเครียดระหว่างจีนกับสหรัฐ

### แนวโน้มตลาดหุ้นวันนี้

ประเมิน SET ปรับตัวขึ้น 1,600 - 1,605 จุด หลังนักลงทุนคลายความกังวลการเยือนได้หัวหน้าของประธานสภาสหรัฐไม่ทำให้เกิดการเผชิญหน้าทางทหารระหว่างจีนและสหรัฐ ประกอบกับแรงซื้อตักกับ 2Q22 ยังคงเป็นแรงขับเคลื่อนดัชนี อย่างไรก็ตามราคาน้ำมันดิบที่ปรับตัวลงแรงหลังสต็อกน้ำมันดิบและน้ำมันเบนซินของสหรัฐพุ่งขึ้นจะเป็นแรงฉุดให้ดัชนีสลับอ่อนตัวลง

### กลยุทธ์การลงทุน: Selective buy

- ☀ GPSC BGRIM GULF RATCH SCGP SCC EPG อาานิสงส์ราคาน้ำมันดิบอ่อนตัวลง
- ☀ KCE HANA DELTA อาานิสงส์หุ้นกลุ่ม Tech พุ่งตัวขึ้นแรง
- ☀ กลุ่มหุ้นที่คาดว่าจะ 2Q22 เติบโต CKP GFPT TFG TOP SPRC BANPU IML SNNP CPN CENTEL

### หุ้นแนะนำวันนี้

- ☀ GPSC (ปิด 69.25 ซื้อ/เป้า IAA Consensus 72 บาท) แรงกดดันต่อต้นทุนพลังงานเริ่มลดลงหลังจากแนวโน้มของราคาน้ำมันดิบเริ่มชะลอตัวเป็น Sentiment บวกกับโรงไฟฟ้าประกอบกับมีประเด็นเรื่องการปรับขึ้นค่า Ft ให้แก๊งกำไรเป็นบวกกับผู้ประกอบการที่มีสัดส่วนของโรงไฟฟ้า SPP และมีกลุ่มลูกค้าที่เป็นภาคอุตสาหกรรมสูง
- ☀ CBG (ปิด 113.5 ซื้อ/เป้า 130 บาท) ราคาลดลงสะท้อนข่าวพม่าสั่งระงับการจ่ายชำระหนี้ต่างประเทศไปแล้ว แนวโน้มงบ 2Q22 ททยอยฟื้นตัว แต่ครึ่งปีหลังจะโดดเด่นจากยอดขายที่เพิ่มขึ้นและได้ผลบวกจากต้นทุน โดยเฉพาะอะลูมิเนียมซึ่งเป็นต้นทุนกระป๋องของ CBG ปรับตัวลงต่อเนื่อง

### บทวิเคราะห์วันนี้

INETREIT, PTT, ICT sector

### ประเด็นสำคัญวันนี้

- ☀ (+) ตัวเลขเศรษฐกิจสหรัฐยังสดใสหนุนดาวโจนส์เพิ่มขึ้น 416 จุด : โดยเฉพาะดัชนี PMI ภาคบริการเดือน ก.ค. เพิ่มขึ้นสู่ระดับ 56.7 จาก 55.3 ในเดือน มิ.ย. ส่วนทางด้านที่ Consensus คาดว่าจะลดลงสู่ระดับ 53.5 ขณะเดียวกันคำสั่งซื้อภาคโรงงานเดือน มิ.ย. เพิ่มขึ้น 2% สูงกว่าที่ Consensus คาดว่าจะเพิ่มขึ้น 1.1% mom
- ☀ (-) กลุ่มน้ำมัน - ราคาน้ำมันดิบร่วง 3.76 ดอลลาร์แบ่ OPEC+ จะเพิ่มการผลิตที่น้อยลง: OPEC+ มีมติให้เพิ่มการผลิตน้ำมันดิบเพียง 100,000 บาร์เรลต่อวันในเดือน ก.ย. ลดลงเมื่อเทียบกับเดือน ก.ค. และ ส.ค. ที่ OPEC+ เพิ่มการผลิตที่ 648,000 บาร์เรลต่อวัน อย่างไรก็ตามราคาน้ำมันดิบกลับลดลง 3.76 ดอลลาร์ (4%) ปิดที่ 90.66 ดอลลาร์/บาร์เรล กังวลดีมานด์ หลังจากสหรัฐรายงานสต็อกน้ำมันดิบเพิ่มขึ้น 4.5 ล้านบาร์เรลสวนทางกับที่ตลาดคาดว่าจะลดลง 7 แสนบาร์เรล
- ☀ (+/-) BoE Meeting คาดปรับขึ้นดอกเบี้ย 0.5% เพื่อควบคุมเงินเฟ้อ: ปัจจุบันอัตราเงินเฟ้อของอังกฤษพุ่งแตะระดับ 9.4% สูงสุดในรอบ 40 ปี จึงเป็นไปได้สูงที่อังกฤษอาจจะต้องขึ้นอัตราดอกเบี้ยในอัตราเร่งเพื่อควบคุมเงินเฟ้อดังกล่าวโดยคาดว่าธนาคารกลางอังกฤษอาจจะขึ้นอัตราดอกเบี้ย 0.5% เป็น 1.75% นับเป็นการขึ้นอัตราดอกเบี้ยเป็นครั้งที่ 5 ติดต่อกัน

สารบัญ	
บทวิเคราะห์ทางเทคนิค	2
สรุปข่าวในประเทศและต่างประเทศ	3
ข้อมูลดัชนีหลักทรัพย์ประเทศต่างๆ	4
ราคาสินทรัพย์ประเภทต่างๆ	5
ทิศทางกระแสเงินทุนต่างชาติ	6
ราคาสินค้าโภคภัณฑ์	7
การถือครองหุ้นของนักลงทุนต่างชาติ	8
ข้อมูลการซื้อขาย NVDR	9
ข้อมูลการซื้อขาย Single Stock Future	10
สรุปการซื้อขายหุ้นของผู้บริหาร	11
หลักทรัพย์ที่เข้าข่ายมาตรการกักกับการซื้อขาย	12
หลักทรัพย์ภายใต้เครื่องหมาย C (Caution)	13
ปฏิทินการประกาศตัวเลขเศรษฐกิจที่สำคัญ	14
ปฏิทินหุ้น	15

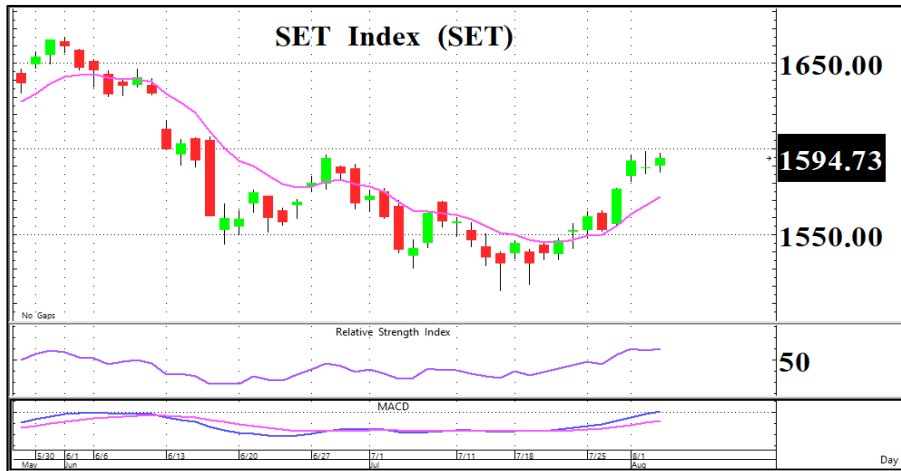
สรุปภาวะตลาด			
	Last	Chg (pts)	%Chg
SET	1,594.7	5.57	0.35%
SET100	2,188.1	2.24	0.10%
SET50	967.19	1.54	0.16%
mai	599.30	2.55	0.43%
SET Turnover (Btm)		50,898	
SET Market Cap. (Btm)		19,238,220	
SET PE (x)		18.51	
SET PBV (x)		1.67	

สรุปการซื้อขายแยกตามกลุ่มผู้ลงทุน				
	3 Aug	wtd	mtd	ytd
<b>SET (ล้านบาท)</b>				
ต่างชาติ	(108)	4,428	4,428	121,779
สถาบัน	(854)	(2,785)	(2,785)	(101,597)
บัญชีบ.	387	394	394	1,417
บุคคล	574	(2,038)	(2,038)	(21,599)
<b>SET50 Futures (สัญญา)</b>				
ต่างชาติ	2,371	50,207	50,207	55,440
สถาบัน	(4,664)	(2,529)	(2,529)	2,383
บุคคล	2,293	(47,678)	(47,678)	(57,823)
<b>Bond (ล้านบาท)</b>				
ต่างชาติ	1,020	6,672	6,672	110,837
สถาบัน	11,835	58,057	58,057	1,962,025

เหตุการณ์สำคัญ	
4 Aug	TH Jul Consumer Confidence
	US Jun Balance of trade

อาทิตย์ จันทร์สวาง  
นักวิเคราะห์การลงทุนปัจจัยพื้นฐานด้านหลักทรัพย์  
+662 659 7000 ext 5005  
ชัยศ จิวากร  
นักวิเคราะห์การลงทุนปัจจัยทางเทคนิค  
+662 659 7000 ext 5006  
ยุภาณี เล้าตระกูลชัย  
ผู้ช่วยนักวิเคราะห์  
+662 659 7000 ext 5002

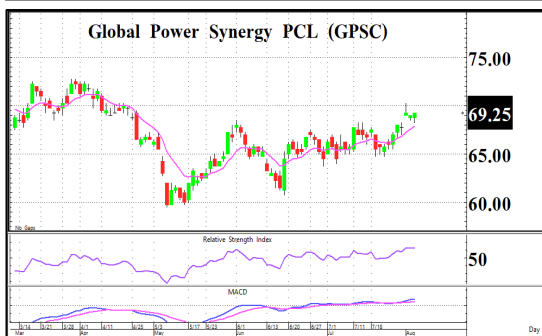
## “ Test 1,600 ”



กราฟ SET ยังคงรักษาการกลับตัว V shape และยืนเหนือเส้น EMA 10 วันได้ต่อเนื่อง รวมถึง เครื่องมือ MACD + RSI ชี้ขึ้นเป็นสัญญาณบวกสนับสนุนทิศทาง อย่างไรก็ตาม Volume ที่ค่อนข้างบางทำให้ตลาดผันผวนง่าย ดังนั้นประเมินว่า SET จะซิกแซกขึ้นเป้าหมาย 1,600 / 1,630 จุด จึงแนะนำซื้อเก็งกำไรและถือหุ้นต่อได้หากไม่หลุด 1,580 จุด



กราฟกลับตัว W shape ขึ้นยืนเหนือเส้น EMA 10 วันต่อเนื่อง พร้อมเครื่องมือ MACD + RSI ชี้ขึ้นสนับสนุนทิศทางเชิงบวก



กราฟปรับตัวขึ้น Sideway up และยืนเหนือเส้น EMA 10 วันต่อเนื่อง พร้อมเครื่องมือ MACD + RSI ชี้ขึ้นให้สัญญาณบวก

SET	1,594.73
(+5.57 จุด)	Val. 50,898
แนวรับ	1,590 / 1,585
แนวต้าน	1,600 / 1,605

**ระยะสั้น**  
ซื้อเก็งกำไรแนวต้าน 1,600 / 1,605 จุด โดยถือหุ้นต่อได้หากไม่หลุด 1,580 จุด

**ระยะกลาง - ยาว**  
ถือหุ้นเพื่อขายบริเวณ 1,600 / 1,630 จุด ยกเว้นหลุด 1,570 จุดให้ลดพอร์ตลง

หุ้นแนะนำทางเทคนิค	
TH	
ราคาปิด	4.70
แนวรับ	4.66
แนวต้าน	4.86 / 5.00
Cut loss	4.56

หุ้นแนะนำทางเทคนิค	
GPSC	
ราคาปิด	69.25
แนวรับ	68.75
แนวต้าน	70.25 / 72.00
Cut loss	68.00

ชัยยศ จิวางกูร  
นักวิเคราะห์เทคนิคและกลยุทธ์  
Registration No.15942

หุ้นที่มีมูลค่าซื้อขายมากที่สุด 5 อันดับแรก (03 / 08 / 2565)				
หุ้น	ราคาปิด	แนวรับ	แนวต้าน	Cut loss
DELTA	522	514	542	510
TRUE	4.88	4.80	5.10	4.70
KBANK	145	143.50	149	142
PTTEP	161.50	160	165	158
SCC	363	360	370	356

## ข่าวในประเทศและต่างประเทศ

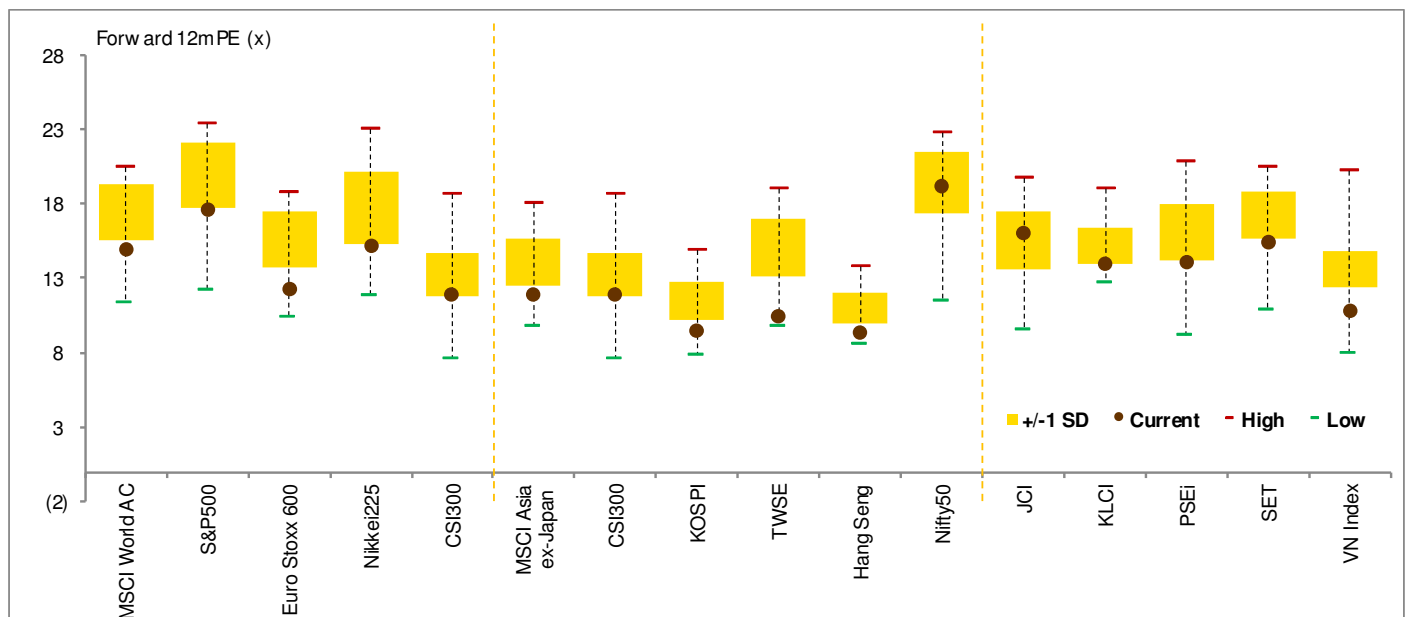
### สรุปข่าวเศรษฐกิจในประเทศและต่างประเทศ

<b>ไทย</b>	
(+) คณะกรรมการร่วมภาคเอกชน 3 สถาบัน (กกร.) ปรับเพิ่มเป้าส่งออกปีนี้เป็นขยายตัว 6-8% จากเดิมที่ 5-7%	
<b>สหรัฐ</b>	
(+) คำสั่งซื้อภาคโรงงานของพุ่งขึ้น 2.0% ในเดือนมิ.ย. สูงกว่าที่นักวิเคราะห์คาดว่าจะเพิ่มขึ้น 1.1% หลังจากติดตัวขึ้น 1.8% ในเดือนพ.ค.	
(-) ดัชนี PMI ภาคบริการ เดือนก.ค. ปรับตัวลงสู่ระดับ 47.3 จากระดับ 52.7 ในเดือนมิ.ย. แต่ปรับตัวขึ้นจากตัวเลขเบื้องต้นที่ระดับ 47.0	
(+) ดัชนีภาคบริการของสหรัฐติดตัวขึ้นสู่ระดับ 56.7 ในเดือนก.ค. สวนทางนักวิเคราะห์ที่คาดว่าจะลดลงสู่ระดับ 53.5 หลังจากร่วงลงติดต่อกัน 3 เดือน	
<b>ยุโรป</b>	
(-) ยูโรโซน - ดัชนี PPI เดือนมิ.ย. เพิ่มขึ้น 35.8% ชะลอตัวลงจากเดือนก่อนหน้าที่ 36.2% แต่สูงกว่าที่นักวิเคราะห์คาดไว้เล็กน้อยที่ 35.7%	
(-) ยูโรโซน - ดัชนี PMI รวมภาคการผลิตและการบริการเดือน ก.ค. ที่ 49.9 จาก 52 ในเดือนก่อนหน้า แต่ดีกว่าที่นักวิเคราะห์คาดไว้ที่ 49.4	
<b>เอเชีย</b>	
(+/-) จีน - ดัชนี PMI ภาคบริการเดือน ก.ค. เพิ่มขึ้นสู่ระดับ 55.5 จาก 54.5 ในเดือน มิ.ย. และมากกว่าที่ Consensus คาดไว้ที่ 55.2 ช่วยประคองดัชนี PMI รวมการผลิตและบริการลดลงเล็กน้อยที่ 54 จาก 55.3 ในเดือน มิ.ย.	
<b>ประเด็นข่าวย่อยรายบริษัท</b>	
<b>ASIAN</b> (หุ้นหุ้น) ASIAN อาหารสัตว์ทำเงิน อัปเดตกำลังผลิตรีบอเดอร์	
(+)	ASIAN ขู้อาหารสัตว์เลี้ยงครึ่งปีหลังโตแรง ลุยเพิ่มกำลังการผลิตใหม่ 6,000 ตันต่อปี ดันยอดขาย มั่นใจบริหารจัดการต้นทุนได้ ด้านค่าเงินบาทอ่อนหนุนผลงานปีนี้ ด้านอาหารแช่แข็งฟื้นตัวดี แยมครึ่งปีหลังเติบโตใกล้เคียงครึ่งปีแรก พร้อมย้ำเป้าหมายยอดขายปีนี้ตามเป้า 1.12 หมื่นล้านบาทแน่นอน
<b>EASTW</b> (หุ้นหุ้น) ธนาคารยักษ์นคร EASTW ขยับค่าเช่าจาก 7 เป็น 20%	
(+)	ธนาคารเตรียมร้องศาลฯ สั่งให้เอกชนรายเดิมจ่ายค่าเช่าที่อัตราใหม่ที่ 20% ของรายได้จากเดิม 7% ระหว่างรอศาลฯ ตัดสิน หวั่นรัฐสูญรายได้หากยึดเยื่อต่อไป พร้อมลุ้นบริษัท วงษ์สยามฯ ร้องศาลฯ ขอยกเลิกคำสั่งคุ้มครองชั่วคราวกรณีเซ็นสัญญาท่อน้ำไออีซี เนื่องจากเป็นการวินิจฉัยฝ่ายเดียวจาก EASTW
<b>ORI</b> (หุ้นหุ้น) ORI ขาย 2.2 หมื่นล้าน เล็งโค้งสองไตรมาสโต	
(+)	ORI ไขว้ยอดขาย 7 เดือน กว่า 2.1-2.2 หมื่นล้านบาท มองครึ่งปีหลังยอดขายฟื้นตัวแกร่ง ชูบ้านเกิน 10 ล้านบาท ขายดี มั่นใจทั้งปียอดขายทะลุ 3.5 หมื่นล้านบาท ลุยเปิดโครงการใหม่ 23 โครงการ คงเป้ารายได้ 1.75 หมื่นล้านบาท โบรกประเมินกำไรไตรมาส 2/2565 ที่ 910 ล้านบาท สูงที่สุดในรอบ 14 ไตรมาส คาดปีผลครึ่งปีแรก 2565 ที่ 0.15 บาทต่อหุ้น คิดเป็น Dividend Yield ที่ 1.5%
<b>SONIC</b> (หุ้นหุ้น) SONIC คุยสตาร์ทอัพเล็งลงทุนขยายฐาน	
(+)	บอสใหญ่ SONIC "ดร.สันติสุข โฆษิกานันท์" เตรียมลงทุนธุรกิจ Non Logistic เพิ่ม แยมชุ่มเจรจายอยู่หลายราย รวมทั้งสตาร์ทอัพ หวังขยายฐานเพิ่มช่องทางทำเงิน ฉายทิศทางธุรกิจครึ่งปีหลังโตต่อจากไตรมาสแรก ชูฐานลูกค้าใหม่พุ่งช่วงโควิด
<b>TQM</b> (หุ้นหุ้น) TQM แดกไลน์-รุกสินเชื่อ ต่อยอดรายได้พุ่งเท่าตัว	
(+)	TQM ปรับโครงสร้างธุรกิจสู่โฮลดิ้ง! จ่อเปลี่ยนชื่อใหม่สิงหาคมนี้ พร้อมแตกไลน์ธุรกิจสินเชื่อ วางหมากปี 2569 รายได้โต 100% จากปี 2564 รับธุรกิจใหม่หนุน แกรมเล็งต้น 2 บริษัททยอยเข้าตลาด อัปเดตงบอนาคต
<b>TRUE DTAC</b> (หุ้นหุ้น) กสทช.ไม่ย้อ TRUE-DTAC 10 สิงหาคมควบคู่สื่อสาร	
(+)	บอร์ด กสทช. สั่งสำนักงานหาข้อมูลเพิ่มเติม 6 ด้าน หลัง 4 อนุกรรมการเสนอเรื่อง พร้อมพิจารณาข้อสรุปอื่นๆ แต่ยังไม่ครอบคลุม เดินหน้าแนวทางป้องกันการผูกขาด ก่อนเคาะขั้นสุดท้าย 10 สิงหาคม 2565 นี้ ลั่น..ไม่ดึงเรื่อง นักวิเคราะห์คงมุมมองควบรวมได้สำเร็จปีนี้ 80% ชี้เป้า DTAC
<b>WFX</b> (หุ้นหุ้น) 'WFX' เจาะฐานต่างแดน เข้าโฮซีชัน-ปัมมอเดอร์ฟู	
(+)	WFX พร้อมลุยตลาดเชิงรุก ขยายฐานไปยังยุโรป บังกลาเทศ อินโดนีเซีย เวียดนาม ที่มีการเติบโตสูงสร้างโอกาสเพิ่มอเดอร์ มองไตรมาส 3/2565 อุตสาหกรรมสิ่งทอกลับมาช่วงโฮซีชัน พร้อมการท่องเที่ยวกระตุ้น เดินหน้าบริหารจัดการต้นทุน เดินหน้าขยายกำลังการผลิตตามแผน เผยเฟส 2 คาดแล้วเสร็จปลายปี 2565 ยังคงเป้ารายได้ปีนี้โต 10-15%

## ข้อมูลดัชนีหลักทรัพย์ประเทศต่างๆ

การเคลื่อนไหวของตลาดหุ้นทั่วโลก

Index	Last update	Performance (%)					PE (x)		EPS gth (%)		PBV (x)		ROE (%)	
		Chg (pts)	1d	wtd	mtd	ytd	22F	23F	22F	23F	22F	23F	22F	23F
<b>MSCI World AC</b>	<b>639</b>	<b>5.68</b>	<b>0.9</b>	<b>0.2</b>	<b>0.2</b>	<b>(15.3)</b>	<b>15.4</b>	<b>14.5</b>	<b>10.5</b>	<b>6.2</b>	<b>2.5</b>	<b>2.3</b>	<b>13.0</b>	<b>12.8</b>
S&P500	4,155	63.98	1.6	0.6	0.6	(12.8)	18.3	17.0	17.5	7.8	3.9	3.5	22.7	22.4
Euro Stoxx 600	438	2.22	0.5	0.0	0.0	(10.1)	12.3	11.8	27.2	4.2	1.7	1.6	12.2	11.8
Nikkei225	27,742	147.17	0.5	(0.2)	(0.2)	(3.6)	15.5	14.5	2.1	6.6	1.6	1.5	9.7	10.0
CSI300	4,067	(40.04)	(1.0)	(2.5)	(2.5)	(17.7)	13.1	11.2	17.2	17.1	1.7	1.5	11.3	11.4
<b>MSCI Asia ex-Japan</b>	<b>637</b>	<b>2.19</b>	<b>0.3</b>	<b>(0.8)</b>	<b>(0.8)</b>	<b>(19.3)</b>	<b>12.5</b>	<b>11.4</b>	<b>(0.0)</b>	<b>9.6</b>	<b>1.5</b>	<b>1.4</b>	<b>11.7</b>	<b>11.5</b>
CSI300	4,067	(40.04)	(1.0)	(2.5)	(2.5)	(17.7)	13.1	11.2	17.2	17.1	1.7	1.5	11.3	11.4
KOSPI	2,461	21.83	0.9	0.4	0.4	(17.3)	9.9	9.1	3.7	8.2	1.0	0.9	7.0	11.4
TWSE	14,777	29.79	0.2	(1.5)	(1.5)	(18.9)	10.2	10.7	9.8	(5.2)	1.9	1.8	21.3	18.2
Hang Seng	19,767	77.88	0.4	(1.9)	(1.9)	(15.5)	10.2	8.9	(26.0)	14.0	1.1	1.0	11.4	11.3
Nifty50	17,388	42.70	0.2	1.3	1.3	0.2	20.2	17.4	15.2	15.9	3.1	2.8	15.7	15.6
<b>ASEAN 5 - simple avg.</b>			<b>0.5</b>	<b>1.6</b>	<b>1.6</b>	<b>(5.6)</b>	<b>15.0</b>	<b>13.5</b>	<b>16.5</b>	<b>11.6</b>	<b>1.7</b>	<b>1.6</b>	<b>7.7</b>	<b>8.2</b>
JCI	7,047	58.48	0.8	1.4	1.4	7.1	16.6	15.6	38.6	7.0	2.1	1.9	(7.1)	(6.9)
KLCI	1,491	(4.48)	(0.3)	(0.1)	(0.1)	(4.9)	14.3	13.7	(0.2)	4.2	1.5	1.4	10.2	11.3
PSEi	6,430	67.78	1.1	1.8	1.8	(9.7)	15.7	13.1	20.3	20.2	1.5	1.4	8.3	9.5
SET	1,595	5.57	0.4	1.2	1.2	(3.8)	16.2	14.9	3.2	8.8	1.6	1.6	8.4	9.0
VN Index	1,250	8.14	0.7	3.6	3.6	(16.6)	12.0	10.1	20.5	18.0	2.0	1.7	18.8	18.1



## ข้อมูลอันดับหลักทรัพย์ตลาดหุ้นไทย

มูลค่าซื้อขาย 10 อันดับ

Stock	Price (Bt)	Value (Btm)	Chg (%)
DELTA	522.00	3,785.81	6.53
TRUE	4.88	1,809.91	(0.41)
KBANK	145.00	1,475.05	0.00
PTTEP	161.50	1,459.37	1.57
SCC	363.00	1,379.07	(0.27)
BANPU	13.30	1,361.52	1.53
BDMS	27.75	1,214.79	2.78
CPALL	60.00	1,139.00	0.00
GUNKUL	4.94	1,001.48	(5.90)
PTT	35.25	961.10	0.00

ราคาเพิ่มขึ้น 10 อันดับ

Stock	Price (Bt)	Value (Btm)	Chg (%)
TU-PF	1.07	0.00	16.30
PLUS	7.15	628.53	16.26
JKN	4.72	405.56	13.46
TSR	5.55	125.04	11.00
ASN	4.50	67.13	10.84
SCM	6.20	37.01	10.71
KWI	3.24	33.25	10.20
MNIT	1.69	0.04	9.03
PRINC	8.45	145.76	7.64
TVDH	1.34	53.61	7.20

ราคาลดลง 10 อันดับ

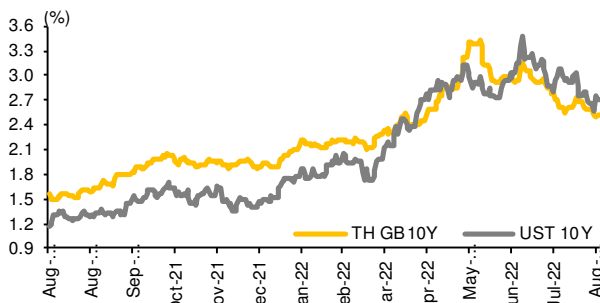
Stock	Price (Bt)	Value (Btm)	Chg (%)
AJA	0.25	3.89	(7.41)
GUNKUL	4.94	1,001.48	(5.90)
NKI	36.50	0.28	(5.81)
TRITN	0.18	1.75	(5.26)
PROEN	6.80	32.19	(4.90)
EMC <C >	0.21	0.37	(4.55)
TMI	1.90	99.36	(4.52)
SDC	0.23	4.60	(4.17)
WPH	4.30	695.53	(4.02)
KYE <XD>	342.00	2.82	(3.93)

## ราคาสินทรัพย์ประเภทต่างๆ

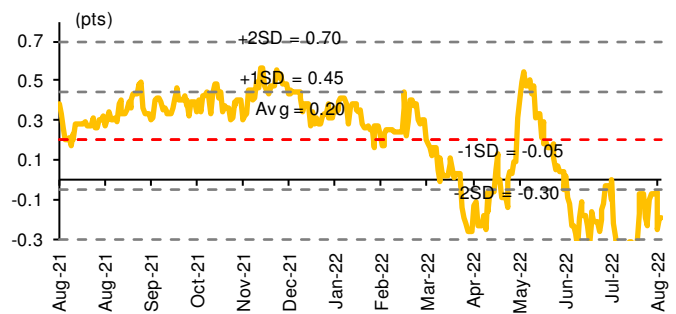
### ดัชนีชี้วัดที่สำคัญ

	Unit	Last close	% dod	% wow	% mom	% yoy	% ytd
<b>Financial market condition</b>							
VIX Index	%	21.95	(1.98)	(1.29)	(4.75)	3.91	4.73
Europe CDS	%	100.40	(3.93)	(9.52)	(20.19)	53.75	52.64
LIBOR OIS Spread	%	0.16	(0.02)	(0.07)	0.05	0.12	0.07
TED Spread	%	0.37	0.00	(0.06)	(0.28)	0.29	0.20
<b>Exchange rate</b>							
Dollar Index	pts	106.51	0.25	0.05	1.30	15.67	11.33
USDTHB		36.22	(0.00)	(1.25)	1.80	9.69	9.07
EURUSD		1.02	0.00	(0.33)	(2.38)	(14.31)	(10.59)
USDJPY		133.86	0.52	(1.98)	(1.00)	22.76	16.32
USDCNY		6.76	0.08	(0.01)	0.84	4.45	6.32
<b>Bond</b>							
TH Govt. Bond 2Y	%	1.68	2.15	(7.54)	(5.70)	117.39	102.11
TH Govt. Bond 10Y	%	2.52	1.88	(6.35)	(34.02)	95.85	61.85
US Govt. Bond 2Y	%	3.07	1.43	6.72	23.22	289.48	233.29
US Govt. Bond 10Y	%	2.70	(4.37)	(8.03)	(17.57)	153.24	119.45
<b>Commodities</b>							
CRB Index	pts	581.81	0.00	0.35	(1.34)	3.76	0.61
Gold	USD/oz	1765.29	0.28	1.79	(2.55)	(2.49)	(3.49)
GRM-Singapore Dubai Hydrocracking	USD/bbl	15.54	0.00	(27.86)	(35.65)	2152.17	154.34
Dubai Crude	USD/bbl	100.96	(1.58)	(0.98)	(10.02)	40.71	32.01
NYMEX Crude	USD/bbl	90.66	(3.98)	(6.79)	(16.39)	28.49	17.76
Baltic Dry Index	pts	1731.00	(4.73)	(13.75)	(21.82)	(47.24)	(21.92)

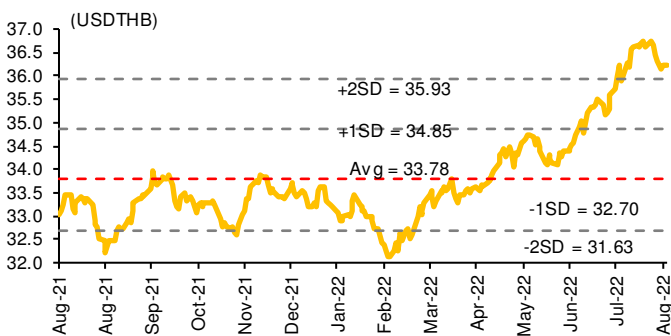
### อัตราผลตอบแทนพันธบัตรอายุ 10 ปีของไทยและสหรัฐฯ



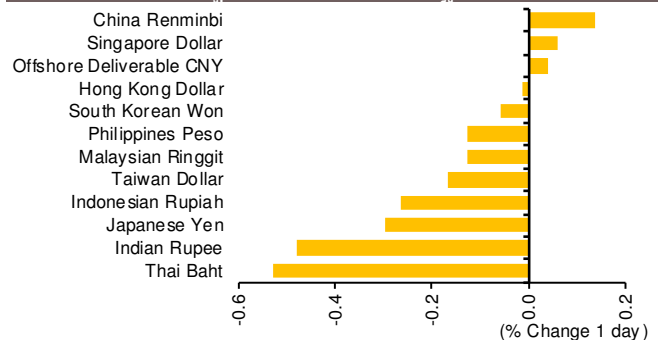
### ผลต่างอัตราผลตอบแทนพันธบัตรอายุ 10 ปีของไทยและสหรัฐฯ



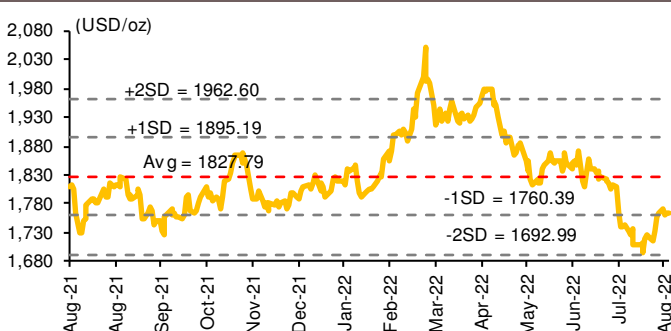
### อัตราแลกเปลี่ยน USDTHB



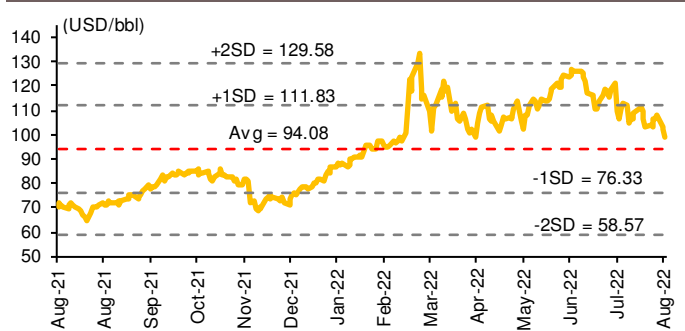
### อัตราแลกเปลี่ยนในภูมิภาคต่อดอลลาร์สหรัฐฯ



### ราคาทองคำ



### ราคาน้ำมันดิบ Brent

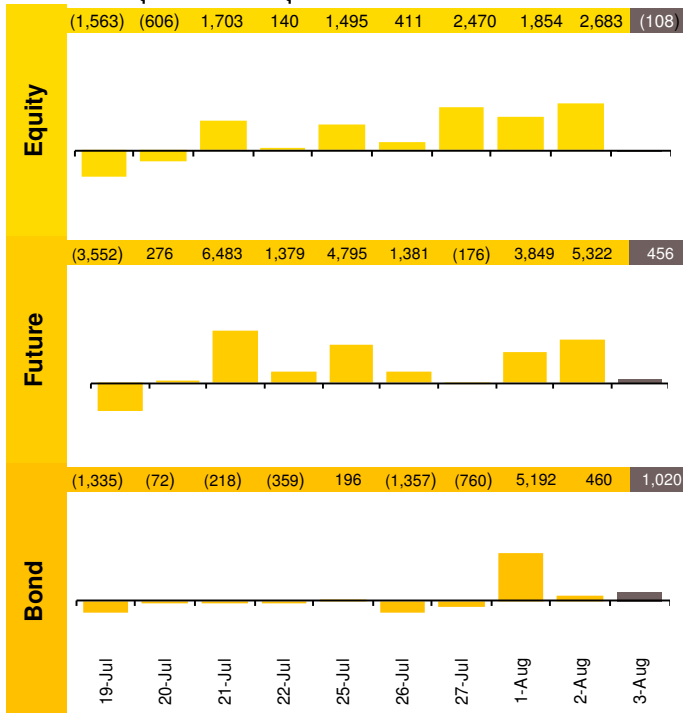


## ทิศทางกระแสเงินทุนต่างชาติ

การเคลื่อนย้ายเงินทุนต่างชาติในตลาดหุ้นภูมิภาค (ล้านดอลลาร์สหรัฐฯ)

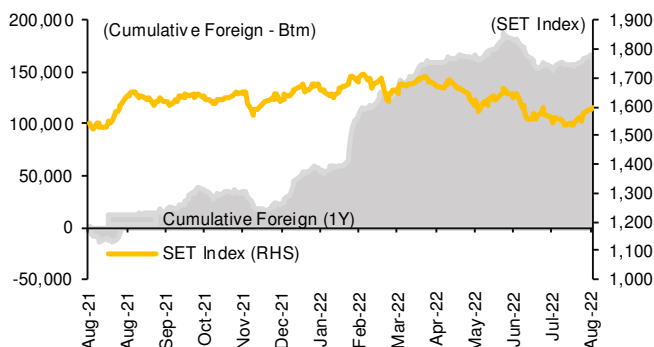
	Thailand	Indonesia	Philippines	Malaysia	Vietnam	India	Taiwan	South Korea	Japan
<b>Daily</b>									
Aug 3, 2022	(3)	(480)	13		28		(242)	425	
Aug 2, 2022	74	60	1	(8)	16	211	(692)	150	
Aug 1, 2022	51	61	(5)	10	28	675	(281)	123	
Jul 29, 2022		42	35	5	(1)	185	528	310	
Jul 28, 2022		(1)	(3)	14	29	809	(159)	310	
<b>Weekly</b>									
<b>wtd</b>	<b>123</b>	<b>(359)</b>	<b>8</b>	<b>2</b>	<b>72</b>	<b>887</b>	<b>(1,216)</b>	<b>698</b>	<b>0</b>
Jul 29, 2022	119	130	10	30	63	750	417	544	0
Jul 22, 2022	24	3	(14)	34	24	1,194	(104)	733	0
Jul 15, 2022	(31)	(109)	(46)	(6)	(51)	(638)	(617)	75	3,435
Jul 8, 2022	37	(169)	(26)	(27)	(45)	(109)	35	350	3,867
<b>Monthly</b>									
<b>mtd</b>	<b>123</b>	<b>(359)</b>	<b>8</b>	<b>2</b>	<b>72</b>	<b>887</b>	<b>(1,216)</b>	<b>698</b>	<b>0</b>
Jul, 2022	128	(150)	(80)	28	(18)	836	(626)	1,363	3,675
Jun, 2022	(841)	(501)	(207)	(291)	89	(6,342)	(7,724)	(4,796)	(9,556)
May, 2022	592	(243)	(350)	18	138	(4,871)	57	170	(1,993)
<b>ytd</b>	<b>3,692</b>	<b>3,759</b>	<b>(847)</b>	<b>1,490</b>	<b>129</b>	<b>(26,833)</b>	<b>(35,911)</b>	<b>(14,026)</b>	<b>4,248</b>

ยอดซื้อ-ขายสุทธิของนักลงทุนต่างชาติในประเทศไทย (ล้านบาท)

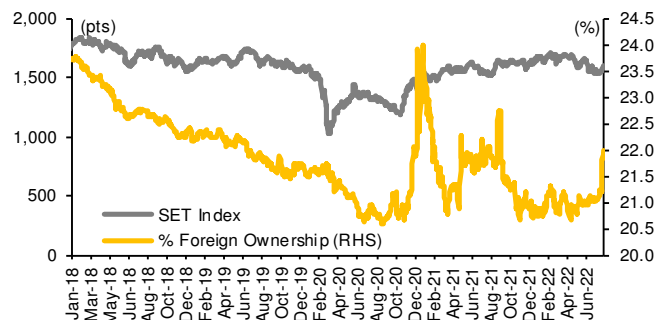


	Equity (Btm)	SET50 futures (Contract)	Bond (Btm)
<b>Daily</b>			
Aug 3, 2022	(108)	2,371	456
<b>Weekly</b>			
<b>wtd</b>	<b>4,428</b>	<b>50,207</b>	<b>9,627</b>
Jul 29, 2022	4,376	31,678	6,000
Jul 22, 2022	889	41,330	7,787
Jul 15, 2022	(1,141)	(71,975)	(13,524)
Jul 8, 2022	1,344	13,614	2,558
<b>Monthly</b>			
<b>mtd</b>	<b>4,428</b>	<b>50,207</b>	<b>9,627</b>
Jul, 2022	4,721	33,437	6,372
Jun, 2022	(29,387)	(101,334)	(19,299)
May, 2022	20,284	109,007	21,562
<b>Quarterly</b>			
<b>qtd</b>	<b>9,149</b>	<b>83,644</b>	<b>15,999</b>
2Q22	1,765	(59,103)	(10,985)
1Q22	110,864	30,899	6,467
4Q21	28,128	44,270	8,992
<b>Yearly</b>			
<b>ytd</b>	<b>121,779</b>	<b>55,440</b>	<b>11,481</b>
2021	(48,578)	27,284	6,483
2020	(264,386)	110,844	17,362

ยอดซื้อ-ขายสุทธิสะสมของนักลงทุนต่างชาติเทียบกับดัชนี SET



ดัชนี SET และ %การถือครองหุ้นของต่างชาติ (ไม่รวม NVDR)



\* KSS Research estimates

## ราคาสินค้าโภคภัณฑ์

	Unit	Last update	% dod	% wow	% mom	% qtd	% ytd	Avg. Price qtd	% qtd yoy	% qtd qoq	Avg. Price ytd	% ytd yoy	Update
<b>CRB Index</b>	<b>pts</b>	<b>581.81</b>	0.0	0.4	(1.3)	(2.5)	0.6	580.64	3.9	2.7	610.9	18.6	Daily
<b>Energy Prices</b>													
Crude Oil (Dubai)	USD/bbl	<b>100.96</b>	(1.6)	(1.0)	(10.0)	(12.2)	32.0	106.20	45.5	30.8	103.25	60.1	Daily
Brent Crude	USD/bbl	<b>96.78</b>	(3.7)	(9.2)	(13.3)	(15.7)	24.4	105.03	41.1	25.6	104.91	57.6	Daily
West Texas Int. Cushing	USD/bbl	<b>90.66</b>	(4.0)	(6.8)	(16.4)	(14.3)	20.5	99.51	36.8	22.4	101.33	59.2	Daily
Crude Oil, Asia-Pacific Tapis Oil Spot	USD/bbl	<b>115.81</b>	(1.3)	3.7	(4.9)	(6.6)	40.9	115.11	52.7	35.3	111.80	67.2	Daily
Natural Gas Henry Hub	USD/mBtu	<b>8.27</b>	7.3	(3.4)	44.7	53.3	126.8	7.12	131.4	78.7	6.21	133.0	Daily
Coal Price NEX	USD/t	<b>435.52</b>	0.0	2.4	12.5	7.9	123.0	417.49	185.3	79.2	336.05	219.7	Monday
<b>Oil Product Prices and Gross Refinery Margin</b>													
Gas Oil 500 ppm Sulfur Singapore	USD/bbl	<b>129.25</b>	0.1	(5.0)	(15.5)	(17.7)	46.2	138.84	75.5	50.2	131.00	86.3	Daily
Gasoline, 92 RON Spot	USD/bbl	<b>106.44</b>	2.7	(2.4)	(18.1)	(23.7)	17.8	114.03	38.2	23.2	121.90	72.5	Daily
Fuel Oil 180 Singapore Spot	USD/bbl	<b>74.67</b>	(1.4)	2.5	(13.8)	(18.8)	10.7	76.52	24.6	6.7	87.41	57.4	Daily
Jet Kerosene (Spot Price)	USD/bbl	<b>123.06</b>	(0.6)	(5.9)	(16.2)	(16.5)	41.3	133.57	75.8	45.3	126.30	86.4	Daily
GRM-Singapore Dubai Hydrocracking	USD/bbl	<b>15.5</b>	0.0	(23.7)	(35.7)	(27)	154.3	19.50	2,563.3	286.6	18.97	2,423.8	Daily
<b>Olefins Product Prices and Spread</b>													
Ethylene, FOB Japan Spot	USD/t	<b>870</b>	0.0	1.2	(8.4)	(13.0)	(11.7)	895	(7.6)	(19.9)	1,099	11.2	Tuesday
Ethylene - Naphtha Spread	USD/t	<b>211</b>	0.8	4.5	(4.0)	(21.8)	(28.1)	207	(38.4)	(48.5)	309	(29.1)	Daily
Propylene (Olefins), FOB Japan Spot	USD/t	<b>885</b>	0.0	(2.2)	(8.3)	(11.5)	(6.8)	925	(4.4)	(9.3)	1,066	4.6	Tuesday
Propylene - Naphtha Spread	USD/t	<b>226</b>	0.8	(8.5)	(3.7)	(16.2)	(12.5)	237	(29.2)	(21.9)	276	(40.9)	Daily
Naphtha, Singapore Spot FOB	USD/t	<b>659</b>	(0.3)	0.2	(9.7)	(9.7)	(4.7)	688	8.7	(3.9)	790	43.1	Daily
<b>Polyolefins Prices and Spread</b>													
Polye HDPE SE Asia	USD/t	<b>1,090</b>	0.0	(6.0)	(11.4)	(11.4)	(8.4)	1,181	5.7	(6.0)	1,291	11.9	Tuesday
HDPE - Naphtha Spread	USD/t	<b>431</b>	0.4	(14.2)	(13.8)	(13.8)	(13.5)	492	1.8	(8.8)	501	(16.7)	Daily
Polye LDPE-Film, CFR SE Asia Spot	USD/t	<b>1,430</b>	0.0	(3.4)	(5.3)	(6.5)	(3.4)	1,488	6.8	(10.9)	1,616	7.5	Tuesday
LDPE - Naphtha Spread	USD/t	<b>771</b>	0.2	(6.2)	(1.1)	(3.6)	(2.2)	799	5.2	(16.2)	826	(13.2)	Daily
PP Film, Spot South East Asia	USD/t	<b>1,040</b>	0.0	(6.3)	(15.4)	(16.8)	(12.6)	1,161	(6.2)	(15.3)	1,294	(1.1)	Tuesday
PP - Naphtha Spread	USD/t	<b>381</b>	0.4	(15.7)	(23.8)	(26.7)	(23.6)	473	(21.8)	(27.8)	504	(33.4)	Daily
<b>MEG Prices and Spread</b>													
MEG, CFR South East Asia	USD/t	<b>555</b>	0.0	2.8	(0.9)	(2.6)	(12.6)	549	(19.7)	(32.9)	646	(1.6)	Tuesday
MEG - Ethylene Spread	USD/t	<b>(11)</b>	0.0	44.7	82	(87)	100.0	(33)	NA	(135.8)	-68	(570.2)	Tuesday
<b>Aromatics Product Prices and Spread</b>													
Paraxylene, FOB USG Spot	USD/t	<b>1,175</b>	0.0	(5.6)	(31.1)	(29.9)	29.8	1,447	51.4	49.6	1,353	56.3	Tuesday
Paraxylene - Condensate Spread	USD/t	<b>230</b>	5.8	(31.1)	(67.6)	(65.2)	(3.7)	508	46.5	83.0	442	34.9	Tuesday
Paraxylene - 92 RON Spread	USD/t	<b>267</b>	(8.3)	(15.1)	(55.2)	(45.0)	98.8	474	88.2	166.6	313	19.1	Daily
Toluene, FOB Korea Spot	USD/t	<b>930</b>	0.0	(2.1)	(22.8)	(22.8)	32.9	1,036	37.2	24.1	1,004	45.3	Tuesday
Benzene, CFR Japan Spot	USD/t	<b>1,090</b>	0.0	(0.5)	(11.7)	(11.7)	7.9	1,137	7.1	10.6	1,168	31.0	Tuesday
Benzene - Naphtha Spread	USD/t	<b>452</b>	0.4	(1.3)	(14.4)	(14.4)	32.7	472	5.1	40.5	404	13.0	Daily
Benzene - 92 RON Spread	USD/t	<b>182</b>	(11.7)	10.5	43.9	300.2	(23.9)	165	(54.0)	(31.1)	128	(55.7)	Daily
Condensate	USD/t	<b>945</b>	(1.3)	3.7	(5.0)	(6.7)	41.9	939	54.1	36.1	911	69.2	Daily
<b>PTA Prices and Spread</b>													
PTA, CFR South East Asia	USD/t	<b>890</b>	0.0	2.3	(7.8)	(7.8)	19.5	902	21.0	18.5	916	34.6	Tuesday
PTA - Paraxylene Spread	USD/t	<b>103</b>	0.0	186.6	157.9	(165.3)	(25.9)	-67	(163.5)	(159.2)	9	(91.1)	Tuesday
<b>PVC Prices and Spread</b>													
PVC, CFR South East Asia	USD/t	<b>1,000</b>	0.0	(4.8)	(16.7)	(20.6)	(28.6)	1,103	(14.4)	(35.3)	1,347	(2.9)	Tuesday
VNT's PVC-Ethylene Spread	USD/t	<b>789</b>	(0.2)	(7.0)	(19.5)	(20.3)	(28.7)	896	(5.9)	(31.2)	1,038	9.1	Tuesday
Ethylene Dichloride CFR Far East Asia	USD/t	<b>445</b>	0.0	(2.2)	(26.4)	(26.4)	(50.8)	525	(23.8)	(41.8)	718	10.5	Tuesday
<b>Metal</b>													
Gold	USD/oz	<b>1,765</b>	0.3	1.8	(2.5)	(2.3)	(3.5)	1,744	(3.5)	(1.8)	1,856	2.8	Daily
SPDR Gold Holdings	Tons	<b>1,001</b>	(0.2)	(0.5)	(4.0)	(4.7)	2.6	1,016	(1.7)	3.4	1,047	(2.2)	Friday
LME Copper 3 Month Rolling Forward	USD/t	<b>7,678</b>	(1.7)	0.5	(4.6)	(7.0)	(21.0)	7,612	(19.9)	(20.9)	9,420	3.0	Daily
Silver Future	USD/oz	<b>20</b>	(1.2)	7.0	1.2	(2.3)	(15.2)	19	(26.1)	(18.6)	23	(14.3)	Daily
China Composite Steel Prices	CNY/t	<b>4,473</b>	0.1	4.1	(5.7)	(5.9)	(11.9)	4,441	(22.3)	(25.8)	5,099	(4.9)	Daily
Lithium	USD/t	<b>1,030</b>	0.0	1.5	1.5	1.5	123.1	1,017	377.8	213.2	877	401.7	Monthly
<b>Agriculture Prices</b>													
Malaysian Crude Palm Oil Spot Price	MYR/t	<b>3,947</b>	0.0	0.9	(18.4)	(22.3)	(23.8)	4,095	(3.7)	(19.9)	5,976	45.8	Daily
SGX Ribbed Smoked Sheet 3 (RSS3)													
Futures	USD/kg	<b>170</b>	(1.1)	(4.1)	(12.8)	(14.8)	(14.9)	182	(3.0)	(3.8)	206	(7.0)	Daily
Sugar #11	USc/lb	<b>18</b>	0.5	2.1	(1.7)	(3.9)	(3.2)	18	12.6	(1.7)	19	27.3	Daily
Cotton	USc/lb	<b>100</b>	(0.5)	0.5	(3.2)	(3.4)	(10.9)	100	12.6	(9.1)	126	48.8	Daily
Paddy	Bt/t	<b>9,450</b>	0.0	0.0	0.0	0.0	42.1	9,450	11.6	42.1	8,776	(5.5)	Daily
Soybean meal	USD/t	<b>482</b>	(1.5)	(1.5)	4.8	2.5	17.0	464	28.7	43.3	446	10.2	Daily
Chicken	Bt/kg	<b>43</b>	0.0	0.0	0.0	0.0	4.9	43	26.5	38.7	42	24.2	Daily
Swine	Bt/kg	<b>115</b>	0.0	0.0	0.0	0.0	24.5	115	74.6	72.6	104	40.2	Daily
Shrimp	Bt/kg	<b>150</b>	0.0	0.0	0.0	0.0	(10.4)	150	14.1	15.4	158	13.8	Daily
Tuna	USD/t	<b>1,800</b>	0.0	0.0	0.0	0.0	12.5	1,800	31.6	36.0	1,738	32.9	Monthly
<b>Freight Rate</b>													
Baltic Freight Index: BDIY	pts	<b>1,731</b>	(4.7)	(13.8)	(21.8)	(22.7)	(21.9)	2,058	(35.8)	(55.6)	2,249	(6.3)	Daily
Baltic Supramax Index: BSI58	pts	<b>1,866</b>	0.0	(8.4)	(18.5)	(19.1)	(18.5)	2,091	(27.4)	(38.4)	2,400	16.6	Daily
China Containerized Freight Index (CCFI)	pts	<b>3,189</b>	0.0	(1.3)	(2.5)	(1.7)	(4.7)	3,241	17.1	(1.3)	3,294	52.4	Friday
World Container Index (WCI)	USD/40 ft.Bc	<b>6,762</b>	0.0	(0.9)	(4.3)	(4.3)	(27.3)	6,936	(21.8)	(30.5)	8,244	36.8	Thursday

Source: Bloomberg, BANPU, OAE, Thai Union Group, Krungsri Securities



## การถือครองหุ้นของนักลงทุนต่างชาติ

Foreign Ownership Top Buy by Value (Btm)					
Name	Aug 3	Aug 2	Aug 1	Jul 27	Jul 26
1 PTTEP	99.9	117.1	90.0	(138.4)	(101.1)
2 GULF	97.2	13.9	3.0	1.0	(11.1)
3 AP	68.0	(1.8)	(5.0)	2.1	(39.3)
4 ESSO	61.3	0.2	(3.1)	0.0	(0.5)
5 SCGP	42.8	26.1	12.3	0.4	1.8
6 INTUCH	36.5	6.1	(1.6)	(9.9)	(82.5)
7 GPSC	30.9	3.5	3.5	0.3	(0.6)
8 MEGA	27.4	22.7	5.3	(15.0)	16.3
9 GUNKUL	24.9	(0.3)	0.4	0.7	(21.3)
10 EGCO	21.8	14.8	23.8	16.0	9.5
11 OR	19.0	35.9	(2.0)	(7.3)	(10.6)
12 STA	18.9	(0.9)	2.5	0.0	(0.8)
13 CPN	18.2	(48.8)	(4.4)	15.0	(85.7)
14 KTB	17.0	(6.5)	11.8	104.1	(3.7)
15 CRC	11.4	35.6	(58.9)	52.0	(5.9)
16 TOP	8.7	11.9	39.7	(3.7)	(1.6)
17 BCP	8.2	31.3	9.2	8.2	8.0
18 KCE	8.2	(14.6)	73.1	20.6	20.4
19 DOHOME	6.6	0.6	0.0	0.0	0.0
20 IRPC	6.6	4.4	3.9	4.0	(2.1)

Foreign Ownership Top Sell by Value (Btm)					
Name	Aug 3	Aug 2	Aug 1	Jul 27	Jul 26
1 CPALL	(1,143.6)	(257.1)	(396.9)	107.2	9.0
2 SCB	(313.6)	84.4	36.7	174.7	125.4
3 SCC	(290.2)	95.7	(155.3)	(127.6)	13.0
4 MTC	(207.2)	(121.4)	26.9	85.8	14.4
5 PTTGC	(156.5)	66.6	(0.5)	21.2	(14.0)
6 BDMS	(140.4)	46.5	(6.5)	1.6	0.5
7 KBANK	(131.6)	222.8	72.0	113.4	126.3
8 KKP	(103.4)	(43.9)	(13.4)	58.2	(16.5)
9 TU	(103.1)	6.6	(20.8)	(73.3)	(9.2)
10 ADVANC	(101.8)	(27.9)	(85.5)	(50.9)	64.5
11 AOT	(100.9)	63.7	(319.9)	(152.7)	(39.9)
12 BTS	(98.0)	(79.5)	1.8	(4.3)	(57.1)
13 PTT	(93.5)	(172.4)	(34.2)	(35.4)	(63.6)
14 STARK	(78.2)	(15.5)	0.4	(0.5)	0.0
15 TIDLOR	(71.9)	(35.9)	(128.4)	(58.5)	(40.7)
16 BEM	(65.1)	10.1	11.6	24.3	7.3
17 TTB	(52.4)	57.0	(29.0)	(22.1)	(78.0)
18 JMT	(49.7)	(32.3)	5.1	(6.4)	(58.9)
19 OSP	(45.5)	31.6	(96.5)	(82.8)	(13.9)
20 CPF	(38.0)	16.5	7.7	12.2	(1.4)

Foreign Ownership Net Buy and Sell by Value (mtd)				
Name	mtd		Name	Net Sell (Btm)
	Net Buy (Btm)			
1 PTTEP	307.0		CPALL	(1,797.6)
2 BANPU	186.7		AOT	(357.2)
3 KBANK	163.3		SCC	(349.8)
4 GULF	114.1		MTC	(301.7)
5 BH	113.8		PTT	(300.1)
6 SCGP	81.2		TIDLOR	(236.1)
7 BGRIM	74.1		ADVANC	(215.2)
8 KCE	66.6		SCB	(192.5)
9 AP	61.3		BTS	(175.7)
10 TOP	60.4		KKP	(160.6)
11 EGCO	60.4		TU	(117.3)
12 ESSO	58.4		OSP	(110.4)
13 MEGA	55.4		BDMS	(100.3)
14 OR	52.9		STARK	(93.3)
15 BCP	48.7		PTTGC	(90.4)
16 HANA	43.9		JMT	(76.9)
17 INTUCH	41.1		BAM	(57.4)
18 GPSC	37.9		COM7	(53.1)
19 WHA	26.8		BEM	(43.4)
20 GUNKUL	24.9		BBL	(41.4)

Foreign Ownership Net Buy and Sell by Value (ytd)				
Name	ytd		Name	Net Sell (Btm)
	Net Buy (Btm)			
1 SCB	70,475.1		PTTGC	(7,050.1)
2 EA	44,037.8		GULF	(3,797.4)
3 PTTEP	15,767.5		SCC	(3,484.6)
4 KBANK	14,293.5		TQM	(2,637.1)
5 STARK	12,092.7		INTUCH	(2,591.1)
6 BH	9,678.7		HANA	(2,568.0)
7 ADVANC	8,431.6		OSP	(2,258.0)
8 BDMS	4,792.5		MTC	(2,090.6)
9 PTT	3,567.2		COM7	(1,966.6)
10 CPN	3,422.2		TU	(1,865.7)
11 CPALL	2,636.8		IRPC	(1,638.0)
12 BCP	2,092.3		KKP	(1,564.5)
13 AOT	1,952.8		CPF	(1,542.9)
14 TIDLOR	1,632.9		BCPG	(1,346.3)
15 KTB	1,584.1		CBG	(1,154.9)
16 LH	1,343.3		SAWAD	(1,051.5)
17 BEC	1,224.6		KCE	(881.2)
18 SINGER	979.2		BAM	(844.6)
19 GPSC	816.6		SPALI	(817.6)
20 TOP	799.5		CRC	(778.2)

Sectoral Indices: Foreign Ownership Net Buy & Sell by Value (Btm)					
Sector	Aug 3	Aug 2	Aug 1	Jul 27	Jul 26
1 AGRI	18.9	(0.9)	2.5	0.0	(0.8)
2 BANK	(644.6)	280.3	86.9	427.3	6.5
3 COMM	(1,108.2)	(289.0)	(434.2)	318.2	24.1
4 CONMAT	(291.5)	93.8	(154.8)	(127.6)	12.1
5 CONS	(2.8)	(14.2)	9.1	28.7	14.7
6 ENERG	260.8	186.6	300.4	(157.0)	(166.7)
7 ETRON	6.5	(29.1)	133.2	21.5	18.4
8 FIN	(367.2)	(192.0)	(101.3)	10.5	(113.2)
9 FOOD	(220.1)	85.0	(120.0)	(143.0)	(27.6)
10 HELTH	(155.9)	94.2	81.1	127.6	15.6
11 ICT	(78.4)	(51.6)	(86.6)	(47.7)	(411.6)
12 INSUR	(4.0)	(1.5)	(5.1)	0.1	0.0
13 MEDIA	(12.9)	(36.2)	(5.7)	13.4	(9.5)
14 PETRO	(152.8)	61.4	(20.2)	138.4	(17.5)
15 PROP	43.5	(0.6)	(7.3)	61.4	(130.2)
16 TOURISM	(1.3)	0.1	0.7	0.5	(3.3)
17 TRANS	(257.0)	4.5	(307.8)	(139.6)	(120.7)

Sectoral Indices: Foreign %Ownership					
Sector	Aug 3	Aug 2	Aug 1	Jul 27	Jul 26
1 AGRI	15.78	15.73	15.73	15.72	15.72
2 BANK	25.47	25.51	25.49	25.46	25.42
3 COMM	20.14	20.18	20.11	20.48	20.41
4 CONMAT	12.57	12.61	12.57	12.59	12.61
5 CONS	11.76	11.85	11.85	11.79	11.85
6 ENERG	18.64	18.61	18.59	18.62	18.59
7 ETRON	31.02	31.16	31.23	31.27	31.31
8 FIN	16.83	16.89	16.95	16.85	16.80
9 FOOD	22.37	22.40	22.38	22.42	22.43
10 HELTH	20.89	20.91	20.92	20.89	20.88
11 ICT	35.68	35.69	35.64	35.72	35.66
12 INSUR	18.99	18.99	19.07	19.29	19.21
13 MEDIA	13.55	13.50	13.54	13.62	13.62
14 PETRO	44.73	44.85	44.83	44.91	45.21
15 PROP	23.58	23.67	23.62	23.64	23.66
16 TOURISM	7.56	7.56	7.56	7.56	7.56
17 TRANS	10.05	10.09	10.09	10.11	10.13

Source: The Stock Exchange of Thailand, Krungsri Securities





## ข้อมูลการซื้อขาย NVDR

## NVDR Top Buy by Value (Btm)

Name	Aug 3	Aug 2	Aug 1	Jul 27	Jul 26
1 DELTA	313.1	280.9	(164.3)	1,031.6	46.6
2 BANPU	172.3	235.8	13.7	264.0	33.4
3 HANA	87.2	(4.8)	(89.5)	57.6	3.3
4 PTTEP	87.2	(425.8)	369.8	32.1	306.7
5 TLI	84.4	25.5	56.3	33.0	(6.9)
6 GULF	80.0	(3.4)	70.9	55.8	(88.0)
7 THG	76.6	(14.5)	(16.9)	(22.0)	41.4
8 SCB	75.9	303.1	(157.8)	151.2	183.8
9 AOT	74.9	317.3	304.7	190.1	98.1
10 CPALL	73.4	442.8	399.7	331.6	88.3
11 BH	68.0	243.8	226.2	0.3	109.2
12 KTB	66.2	45.0	164.4	103.3	223.2
13 FSMART	65.9	(13.1)	(3.0)	(6.2)	(26.3)
14 JMT	60.9	82.8	158.6	37.3	3.1
15 CHG	58.2	90.9	1.8	(12.4)	(6.9)
16 CPN	56.3	(97.3)	(89.6)	72.0	1.6
17 AWC	53.1	19.9	118.3	19.1	34.6
18 BCH	51.9	76.4	(7.8)	60.6	22.5
19 FORTH	48.3	20.8	27.0	(17.4)	(25.6)
20 ADVANC	40.9	266.8	75.9	166.4	(129.7)

## NVDR Top Sell by Value (Btm)

Name	Aug 3	Aug 2	Aug 1	Jul 27	Jul 26
1 BDMS	(173.6)	3.2	246.3	103.0	(153.0)
2 KBANK	(140.8)	(40.4)	(585.0)	(60.1)	466.4
3 OR	(119.0)	21.7	67.2	(3.4)	13.0
4 GUNKUL	(114.2)	(2.5)	17.4	21.3	(8.1)
5 JMART	(109.2)	(77.6)	15.4	19.4	(11.8)
6 HMPRO	(96.0)	(8.5)	53.4	(90.9)	(75.2)
7 COM7	(95.6)	(101.1)	(341.7)	(44.9)	(187.0)
8 BAM	(69.1)	10.2	57.7	(4.6)	(9.0)
9 ESSO	(62.1)	(44.5)	(29.7)	(30.5)	(27.2)
10 EA	(59.1)	74.9	261.8	(9.7)	19.0
11 TTB	(45.2)	(34.5)	95.4	29.9	1.6
12 KKP	(44.6)	32.7	12.4	(84.7)	(0.1)
13 SCGP	(43.8)	(3.4)	26.5	(145.4)	138.9
14 TCAP	(42.8)	(11.5)	8.0	9.3	(7.2)
15 STGT	(40.3)	(21.7)	49.0	(19.1)	(3.3)
16 TMI	(35.4)	3.5	3.2	1.0	(3.4)
17 BGRIM	(35.2)	82.4	27.5	15.1	(26.2)
18 PLANB	(35.1)	(4.7)	(1.5)	12.1	(14.8)
19 AMATA	(32.0)	(7.9)	5.8	0.4	9.7
20 DITTO	(30.4)	(23.0)	(11.8)	10.2	2.1

## NVDR Top Most Active Value (Btm)

Name	Total Value Trade			NVDR as % of Net Trading Value	
	Buy	Sell	Total		
1 DELTA	944.4	631.3	1,575.7	313.1	20.7
2 PTTEP	567.1	479.8	1,046.9	87.2	35.9
3 PTT	522.3	512.0	1,034.3	10.3	53.8
4 KBANK	402.9	543.7	946.7	(140.8)	31.3
5 BDMS	320.4	494.1	814.5	(173.6)	33.5
6 SCC	412.1	386.4	798.5	25.7	28.9
7 IVL	374.6	397.5	772.1	(22.8)	43.0
8 TRUE	329.4	342.7	672.1	(13.3)	18.5
9 CPALL	352.9	279.4	632.3	73.4	27.7
10 CPN	303.3	246.9	550.2	56.3	49.6
11 BANPU	350.4	178.0	528.4	172.3	19.4
12 AOT	284.3	209.5	493.8	74.9	30.8
13 TOP	206.3	195.4	401.7	10.9	40.5
14 EA	169.3	228.3	397.6	(59.1)	40.7
15 GULF	235.2	155.3	390.5	80.0	35.6
16 BBL	204.5	181.8	386.3	22.7	31.5
17 SCB	230.1	154.3	384.4	75.9	22.7
18 GUNKUL	128.2	242.5	370.7	(114.2)	18.1
19 KTB	209.2	143.0	352.2	66.2	33.4
20 OR	106.3	225.2	331.5	(119.0)	27.2

## NVDR Shares to Total Paid-up Shares (%)

Name	Aug 3, 2022 Outstanding	Paid up Shares	Paid up %
1 BBL	399,915,218	1,908,842,894	20.95
2 EMC-W6	849,112,964	4,216,721,892	20.14
3 KBANK	440,207,714	2,369,327,593	18.58
4 LH	2,204,227,522	11,949,713,176	18.45
5 ECF-W4	31,640,211	191,894,988	16.49
6 AP	505,329,548	3,145,899,495	16.06
7 BCP	212,338,369	1,376,923,157	15.42
8 THIP	12,970,774	89,999,686	14.41
9 GEL-W5	113,874,367	820,719,448	13.87
10 BANPU	929,827,220	6,766,108,686	13.74
11 GBX	147,572,841	1,089,076,392	13.55
12 MINT-W7	23,681,485	182,826,583	12.95
13 TOP	255,200,473	2,040,027,873	12.51
14 BH	98,949,074	794,885,742	12.45
15 KKP	105,365,432	846,751,109	12.44
16 DIMET-W4	99,296,726	806,553,450	12.31
17 BDMS	1,917,220,524	15,892,001,895	12.06
18 TCC-W4	43,202,953	359,338,742	12.02
19 PSL	181,282,710	1,559,291,862	11.63
20 AH	40,949,667	354,842,012	11.54

## NVDR Net Buy and Sell by Value (mtd)

Name	mtd	
	Net Buy (Btm)	Net Sell (Btm)
1 PTT	1,021.5	(766.2)
2 CPALL	915.9	(569.6)
3 AOT	696.9	(538.3)
4 BH	538.0	(171.5)
5 IVL	525.0	(136.3)
6 DELTA	429.7	(130.6)
7 BANPU	421.8	(110.2)
8 CRC	420.6	(99.4)
9 ADVANC	383.6	(69.1)
10 JMT	302.3	(68.3)
11 EA	277.6	(65.2)
12 KTB	275.6	(63.1)
13 BLA	249.6	(54.3)
14 DTAC	244.1	(51.2)
15 PTTGC	235.2	(46.3)
16 SCB	221.1	(42.5)
17 TU	207.7	(42.3)
18 AWC	191.3	(41.2)
19 TLI	166.2	(38.7)
20 BTS	158.2	(34.2)

## NVDR Net Buy and Sell by Value (ytd)

Name	ytd	
	Net Buy (Btm)	Net Sell (Btm)
1 PTTEP	24,672.7	(2,968.4)
2 BDMS	13,965.0	(2,708.1)
3 AOT	12,674.9	(2,143.3)
4 ADVANC	9,061.1	(1,991.5)
5 EA	8,041.4	(1,872.4)
6 CPALL	7,943.3	(1,607.6)
7 KBANK	7,167.9	(1,340.6)
8 BH	7,125.0	(1,183.9)
9 BANPU	6,572.8	(1,175.7)
10 TOP	6,094.7	(1,164.9)
11 PTT	5,446.8	(933.0)
12 HMPRO	5,067.2	(862.5)
13 BCP	4,480.4	(858.4)
14 IVL	3,710.4	(634.9)
15 DELTA	3,528.7	(630.8)
16 OSP	3,511.0	(592.0)
17 OR	3,243.1	(581.4)
18 CRC	2,999.4	(576.6)
19 CPN	2,748.2	(525.1)
20 EGCO	2,413.3	(514.7)

Source: The Stock Exchange of Thailand



## ข้อมูลการซื้อขาย Single Stock Future

Top Net Increase by OI Notional Value				
Name	OI Notional Value Change (Btm)			
	1D	1W	1M	qtd
1 SCB	382.2	34.6	101.8	127.0
2 SCC	87.1	337.2	515.5	544.9
3 SAWAD	35.6	17.7	47.0	47.8
4 KTB	34.7	(101.3)	29.7	57.8
5 COM7	32.7	3.5	(161.5)	(152.0)
6 DELTA	28.7	56.9	243.8	245.3
7 PTT	28.2	24.1	(13.6)	(19.2)
8 TRUE	22.2	(0.1)	(44.0)	(109.2)
9 ADVANC	20.4	(14.1)	(396.7)	(470.7)
10 PLANB	19.5	4.0	31.3	38.1
11 CBG	18.0	(74.6)	(805.4)	(924.1)
12 MINT	16.8	123.8	100.6	87.2
13 BLA	15.9	16.1	50.6	25.0
14 CPALL	11.2	166.4	303.9	249.7
15 BCH	10.4	16.4	22.3	(2.3)
16 HANA	8.3	(4.8)	(275.3)	(292.4)
17 SPALI	5.8	13.7	2.5	(1.3)
18 CKP	5.5	8.0	10.4	10.7
19 ORI	5.1	10.3	6.8	6.9
20 KCE	5.1	(39.5)	(107.0)	(394.4)

Top Net Decrease by OI Notional Value				
Name	OI Notional Value Change (Btm)			
	1D	1W	1M	qtd
1 GUNKUL	(74.3)	(63.9)	(97.2)	(50.2)
2 PTTEP	(57.8)	(69.3)	101.3	123.5
3 GULF	(20.5)	(105.1)	88.1	87.6
4 PTTGC	(17.2)	(18.9)	13.1	15.6
5 AOT	(13.2)	(34.6)	(46.6)	(36.6)
6 TU	(13.1)	(38.6)	(21.6)	(116.1)
7 TOP	(13.1)	8.7	(88.7)	(86.5)
8 EA	(12.4)	(41.7)	(189.4)	(197.4)
9 AP	(10.3)	(25.1)	41.4	41.4
10 KBANK	(8.6)	55.0	366.3	307.0
11 AMATA	(6.7)	(1.8)	7.0	3.2
12 PTG	(6.1)	(0.9)	(2.3)	(3.0)
13 TISCO	(4.9)	2.4	14.6	16.5
14 LH	(4.3)	12.3	(11.8)	(11.7)
15 BTS	(4.3)	(38.9)	(52.3)	(52.1)
16 CPN	(4.1)	(15.0)	(19.3)	(0.9)
17 QH	(3.6)	0.0	(4.6)	(5.9)
18 BH	(3.5)	(0.7)	(130.1)	(137.3)
19 AAV	(2.7)	(4.0)	(9.0)	(10.3)
20 JAS	(2.6)	(2.0)	(385.5)	(513.7)

Top Gainers by Underlying				
Name	%Price change 1D	Volume (contracts)	Value (Btm) OI (contracts)	
			1 TPIPL	3.8%
2 AMATA	3.3%	1,223	23.0	2,460
3 BCH	3.0%	2,445	50.9	12,790
4 BDMS	2.8%	1,463	40.6	7,300
5 CHG	2.7%	7,345	28.2	9,253
6 BCP	2.5%	941	28.5	3,029
7 AP	2.5%	2,047	20.9	10,629
8 DELTA	2.4%	228	119.0	573
9 GULF	2.1%	1,838	88.7	12,373
10 TRUE	2.1%	19,601	95.7	69,226
11 ESSO	1.9%	536	5.9	2,239
12 TTB	1.7%	2,096	18.9	69,055
13 TTA	1.7%	1,056	9.5	10,632
14 CK	1.4%	323	6.9	4,545
15 SUPER	1.4%	6,020	4.4	95,323
16 WHA	1.3%	8,900	27.6	58,355
17 PTTEP	1.3%	912	147.3	3,621
18 TASCO	1.2%	10	0.2	2,761
19 IRPC	1.2%	604	2.0	23,187
20 TOP	1.0%	1,185	61.6	2,725

Top Losers by Underlying				
Name	%Price change 1D	Volume (contracts)	Value (Btm) OI (contracts)	
			1 GUNKUL	-6.8%
2 ITD	-6.0%	5,012	9.4	46,767
3 BEC	-4.7%	772	9.5	44,936
4 GLOBAL	-4.1%	701	13.0	5,515
5 HANA	-3.7%	347	15.6	5,825
6 SPRC	-3.3%	2,517	29.2	19,640
7 SAMART	-3.3%	1,082	6.3	6,703
8 EPG	-3.1%	6,685	62.8	25,518
9 COM7	-3.0%	1,543	49.8	10,407
10 BLAND	-2.9%	3,526	3.6	273,324
11 GFPT	-2.6%	1,223	18.1	3,986
12 BAY	-2.3%	102	3.2	566
13 RS	-1.9%	503	7.8	79,221
14 CKP	-1.9%	3,075	16.0	37,167
15 BTS	-1.7%	3,504	30.0	35,634
16 PSL	-1.7%	1,120	19.7	5,428
17 STEC	-1.6%	138	1.7	7,446
18 PLANB	-1.6%	5,685	35.2	62,725
19 ORI	-1.5%	1,524	15.2	14,922
20 TKN	-1.4%	4,009	28.5	9,136

Most Active by Notional Trading Value				
Name	%Price change 1D	Volume (contracts)	Value (Btm)	OI (contracts)
1 KTB	-0.6%	16,403	257.5	29,933
2 SCC	-0.8%	474	172.1	3,927
3 BANPU	0.0%	11,330	150.7	80,017
4 BANPU	0.0%	11,330	150.7	80,017
5 PTTEP	1.3%	912	147.3	3,621
6 GUNKUL	-6.8%	27,557	136.1	237,213
7 DELTA	2.4%	228	119.0	573
8 CPN	-1.1%	1,630	106.4	1,306
9 TRUE	2.1%	19,601	95.7	69,226
10 KKP	-0.4%	1,371	89.1	2,238
11 GULF	2.1%	1,838	88.7	12,373
12 KBANK	0.0%	580	84.1	8,053
13 CPALL	0.4%	1,349	80.9	10,911
14 ADVANC	0.0%	333	67.3	3,438
15 EPG	-3.1%	6,685	62.8	25,518
16 DTAC	0.5%	1,355	62.3	4,763
17 TOP	1.0%	1,185	61.6	2,725
18 BCH	3.0%	2,445	50.9	12,790
19 COM7	-3.0%	1,543	49.8	10,407
20 SCB	0.5%	494	49.6	7,751

Most Crowded Single Stock Future by Notional OI Value				
Name	OI Notional Value (Btm)	Name	OI Notional Value (Btm)	
1 EA	3,614.4	21 SAWAD	497.8	
2 KTC	3,229.6	22 AOT	488.9	
3 KTC	3,229.6	23 KTB	469.9	
4 BBL	1,503.0	24 BEM	448.8	
5 SCC	1,425.5	25 PTTGC	448.2	
6 CPF	1,291.2	26 JAS	422.4	
7 RS	1,235.8	27 PTG	417.6	
8 GUNKUL	1,171.8	28 BJC	389.4	
9 KBANK	1,167.7	29 PLANB	388.9	
10 BANPU	1,064.2	30 TRUE	337.8	
11 CBG	789.8	31 COM7	335.6	
12 SCB	779.0	32 BTS	304.7	
13 ADVANC	694.5	33 DELTA	299.1	
14 CPALL	654.7	34 TU	298.0	
15 GULF	597.0	35 MINT	290.9	
16 PTTEP	584.8	36 EGCO	290.2	
17 BEC	552.7	37 MTC	284.8	
18 PTT	550.6	38 BLAND	276.1	
19 GPSC	542.6	39 BCH	266.0	
20 IVL	522.5	40 HANA	262.1	

Source: The Stock Exchange of Thailand, TFEX



## ข้อมูลแบบรายงานการเปลี่ยนแปลงการถือหลักทรัพย์และสัญญาซื้อขายล่วงหน้าของผู้บริหาร

ชื่อบริษัท	วิธีการได้มา/ จำหน่าย	ชื่อผู้บริหาร	ประเภท	วันที่ได้มา/จำหน่าย	จำนวน (หุ้น)	ราคาเฉลี่ย (บาท)	มูลค่ารวม (บาท)
JCK	ขาย	นาย อภิชัย เตชะอุบล	หุ้นสามัญ	01-08-65	1,080,000	0.40	432,000
JCK	ขาย	นาย อภิชัย เตชะอุบล	หุ้นสามัญ	01-08-65	208,000	0.40	83,200
KSL	ซื้อ	นาย สุขุม โตการณียเศรษฐ์	หุ้นสามัญ	25-07-65	263,700	3.52	928,224
KSL	ซื้อ	นาย สุขุม โตการณียเศรษฐ์	หุ้นสามัญ	26-07-65	102,600	3.52	361,152
KSL	ซื้อ	นาย สุขุม โตการณียเศรษฐ์	หุ้นสามัญ	01-08-65	403,700	3.55	1,433,135
KSL	ซื้อ	นาย สุขุม โตการณียเศรษฐ์	หุ้นสามัญ	02-08-65	230,000	3.56	818,800

Source: SEC (Form 59-2)

## หลักทรัพย์ที่เข้าข่ายมาตรการกำกับการซื้อขาย

### ระดับ 1: Cash Balance

หลักทรัพย์	วันเริ่มต้น	วันสิ้นสุด	วันที่ประกาศ
KWI	18 ก.ค. 2565	05 ส.ค. 2565	15 ก.ค. 2565
KWI-F	18 ก.ค. 2565	05 ส.ค. 2565	15 ก.ค. 2565
NV	20 ก.ค. 2565	09 ส.ค. 2565	19 ก.ค. 2565
NV-F	20 ก.ค. 2565	09 ส.ค. 2565	19 ก.ค. 2565
PLUS	04 ส.ค. 2565	24 ส.ค. 2565	03 ส.ค. 2565
PLUS-F	04 ส.ค. 2565	24 ส.ค. 2565	03 ส.ค. 2565
PROEN	03 ส.ค. 2565	23 ส.ค. 2565	02 ส.ค. 2565
PROEN-F	03 ส.ค. 2565	23 ส.ค. 2565	02 ส.ค. 2565
PROEN-W1	03 ส.ค. 2565	23 ส.ค. 2565	02 ส.ค. 2565

### ระดับ 2: ห้ามคำนวณวงเงินซื้อขาย และ Cash Balance

หลักทรัพย์	วันเริ่มต้น	วันสิ้นสุด	วันที่ประกาศ
------------	-------------	------------	--------------

หลักทรัพย์	วันเริ่มต้น	วันสิ้นสุด	วันที่ประกาศ
------------	-------------	------------	--------------

#### หมายเหตุ

- Cash Balance หมายความว่า สมาชิกต้องดำเนินการให้ลูกค้าซื้อหลักทรัพย์ด้วยบัญชี cash balance เท่านั้น โดยลูกค้าต้องวางเงินสดไว้ล่วงหน้ากับสมาชิกเต็มจำนวนก่อนซื้อหลักทรัพย์
- ห้ามคำนวณวงเงินซื้อขาย หมายความว่า ห้ามสมาชิกใช้หลักทรัพย์เป็นหลักประกันในการคำนวณเป็นวงเงินซื้อขายหลักทรัพย์ (ในทุกประเภทบัญชี)
- ห้าม Net settlement หมายความว่า ห้ามสมาชิกหักกลบราคาซื้อขายกับราคาขายหลักทรัพย์เดียวกันในวันเดียวกัน (ซื้อและขายหลักทรัพย์เดียวกันในวันเดียวกัน ค่าขายคืนเป็นวงเงินในวันทำการถัดไป)





## ปฏิทินการประกาศตัวเลขเศรษฐกิจที่สำคัญ

Date/ Time	Country	Event	Period	Survey	Actual	Prior
07/29/2022 06:30	Japan	Tokyo CPI YoY	Jul	2.40%	2.50%	2.30%
07/29/2022 06:50	Japan	Retail Sales MoM	Jun	0.20%	-1.40%	0.60%
07/29/2022 06:50	Japan	Retail Sales YoY	Jun	2.90%	1.50%	3.60%
07/29/2022 06:50	Japan	Industrial Production MoM	Jun P	4.20%	8.90%	-7.50%
07/29/2022 06:50	Japan	Industrial Production YoY	Jun P	-7.00%	-3.10%	-3.10%
07/29/2022 12:00	Japan	Consumer Confidence Index	Jul	31.5	30.2	32.1
07/29/2022 16:00	Eurozone	CPI Estimate YoY	Jul	8.70%	8.90%	8.60%
07/29/2022 16:00	Eurozone	CPI MoM	Jul P	-0.10%	0.10%	0.80%
07/29/2022 16:00	Eurozone	CPI Core YoY	Jul P	3.90%	4.00%	3.70%
07/29/2022 16:00	Eurozone	GDP SA QoQ	2Q A	0.20%	0.70%	0.60%
07/29/2022 16:00	Eurozone	GDP SA YoY	2Q A	3.40%	4.00%	5.40%
07/29/2022 19:30	United States	PCE Deflator MoM	Jun	0.90%	1.00%	0.60%
07/29/2022 19:30	United States	PCE Deflator YoY	Jun	6.80%	6.80%	6.30%
07/31/2022 08:30	China	Composite PMI	Jul	--	52.5	54.1
07/31/2022 08:30	China	Manufacturing PMI	Jul	50.3	49	50.2
07/31/2022 08:30	China	Non-manufacturing PMI	Jul	53.9	53.8	54.7
08/01/2022 07:30	Thailand	S&P Global Thailand PMI Mfg	Jul	--	52.4	50.7
08/01/2022 07:30	Japan	Jibun Bank Japan PMI Mfg	Jul F	--	52.1	52.2
08/01/2022 08:45	China	Caixin China PMI Mfg	Jul	51.5	50.4	51.7
08/01/2022 16:00	Eurozone	Unemployment Rate	Jun	6.60%	6.60%	6.60%
08/01/2022 20:45	United States	S&P Global US Manufacturing PMI	Jul F	52.3	52.2	52.3
08/03/2022 07:30	Japan	Jibun Bank Japan PMI Services	Jul F	--	50.3	51.2
08/03/2022 07:30	Japan	Jibun Bank Japan PMI Composite	Jul F	--	50.2	50.6
08/03/2022 08:45	China	Caixin China PMI Composite	Jul	--	54	55.3
08/03/2022 08:45	China	Caixin China PMI Services	Jul	53.9	55.5	54.5
08/03/2022 15:00	Eurozone	S&P Global Eurozone Services PMI	Jul F	50.6	51.2	50.6
08/03/2022 15:00	Eurozone	S&P Global Eurozone Composite PMI	Jul F	49.4	49.9	49.4
08/03/2022 16:00	Eurozone	PPI MoM	Jun	1.00%	1.10%	0.70%
08/03/2022 16:00	Eurozone	PPI YoY	Jun	35.70%	35.80%	36.30%
08/03/2022 16:00	Eurozone	Retail Sales MoM	Jun	0.00%	-1.20%	0.20%
08/03/2022 16:00	Eurozone	Retail Sales YoY	Jun	-1.70%	-3.70%	0.20%
08/03/2022 21:00	United States	Durable Goods Orders	Jun F	1.90%	2.00%	1.90%
08/04/2022 19:30	United States	Trade Balance	Jun	-\$80.0b	--	-\$85.5b
08/04/2022 19:30	United States	Initial Jobless Claims	Jul-30	260k	--	256k
08/04/2022 19:30	United States	Continuing Claims	Jul-23	1338k	--	1359k
08/05/2022 10:30	Thailand	CPI YoY	Jul	7.80%	--	7.66%
08/05/2022 10:30	Thailand	CPI Core YoY	Jul	2.63%	--	2.51%
08/05/2022 19:30	United States	Change in Nonfarm Payrolls	Jul	250k	--	372k
08/05/2022 19:30	United States	Unemployment Rate	Jul	3.60%	--	3.60%
08/05/2022	China	BoP Current Account Balance	2Q P	--	--	\$88.9b


**ปฏิทินหุ้น**
**August 2022**

Monday	Tuesday	Wednesday	Thursday	Friday
1 <b>XD</b> EPG (0.19 Baht)	2 <b>XD</b> TMW (0.90 Baht) KYE (8.55 Baht) BTS (0.16 Baht) BLAND (0.03 Baht)  <b>XM</b> TGH (26/08/2022 14:30)	3 <b>XW</b> MACO - XW (4 : 1)  <b>XE</b> PACE-W3 (1 : 1 @ 0.25 Baht)	4 <b>XD</b> PTL (0.34 Baht)	5
8 <b>XD</b> SCGP (0.25 Baht) BMSCITH (0.30 Baht)  <b>XM</b> GLOCON (08/09/2022 14:00)	9 <b>XM</b> BAY (01/09/2022 10:00)	10 <b>XE</b> BTS-W6 (1 : 1 @ 9.90 Baht)  <b>XD</b> SCC (6.00 Baht) RAM (0.25 Baht)	11 <b>XM</b> STHAI (09/09/2565 09:00)	12
15 <b>XD</b> PTTEP (4.25 Baht)	16	17 <b>XW</b> BR - XW (2 : 1)	18	19
22 <b>XW</b> JP - XW (2 : 1)	23 <b>XW</b> MBAX - XW (3 : 1)	24	25	26
29 <b>XM</b> STARK (23/09/2022 14:00)	30	31		

**Remark**
**ND** - No dividend  
**XD** - Cash Dividend

**XD (ST)** - Stock Dividend  
**XR** - Rights for Common

**XW** - Rights for Warrant  
**XT** - Rights for Transferable Subscription Right

## ปฏิทินหุ้น

September 22

Monday	Tuesday	Wednesday	Thursday	Friday
			1 XW SABUY - XW (5 : 2)	2
5		6 XE BANPU-W4 (1 : 1 @ 5.00 Baht)	7	8 9
12		13	14	15 16
19		20	21	22 23
26		27	28	29 30

**Remark**

ND - No dividend  
 XD - Cash Dividend

XD (ST) - Stock Dividend  
 XR - Rights for Common

XW - Rights for Warrant  
 XT - Rights for Transferable Subscription Right



## CG Rating 2020 Companies with CG Rating



AAV	ADVANC	AF	AIRA	AKP	AKR	ALT	AMA	AMATA	AMATAV	ANAN	AOT	AP	ARIP
ARROW	ASP	BAFS	BANPU	BAY	BCP	BCPG	BDMS	BEC	BEM	BGRIM	BIZ	BKI	BLA
BOL	BPP	BRR	BTS	BWG	CENTEL	CFRESH	CHEWA	CHO	CIMBT	CK	CKP	CM	CNT
CNT	COMAN	COTTO	CPALL	CPF	CPI	CPN	CSS	DELTA	DEMCO	DRT	DTAC	DTC	DV8
EA	EASTW	ECF	ECL	EGCO	EPG	ETE	FNS	FPI	FPT	FSMART	GBX	GC	GCAP
GEL	GFPT	GGC	GPSC	GRAMMY	GUNKUL	HANA	HARN	HMPRO	ICC	ICHI	III	ILINK	INTUCH
IRPC	ML	JKN	JSP	JWD	K	KBANK	KCE	KKP	KSL	KTB	KTC	LANNA	LH
LHFG	LIT	LPN	MAKRO	MALEE	MBK	MBKET	MC	MCOT	METCO	MFEC	MINT	MONO	MOONG
MSC	MTC	NCH	NCL	NEP	NKI	NOBLE	NSI	NVD	NYT	OISHI	ORI	OTO	PAP
PCSGH	PDJ	PG	PHOL	PLANB	PLANET	PLAT	PORT	PPS	PR9	PREB	PRG	PRM	PSH
PSL	PTG	PTT	PTTEP	PTTGC	PYLON	Q-CON	QH	QTC	RATCH	RS	S	S & J	SAAM
SABINA	SAMART	SAMTEL	SAT	SC	SCB	SCC	SCCC	SCG	SCN	SDC	SEAFCO	SEA OIL	SE-ED
SELIC	SENA	SIRI	SIS	SITHAI	SMK	SMPC	SNC	SONIC	SORKON	SPALI	SPI	SPRC	SPVI
SSSC	SST	STA	SUSCO	SUTHA	SVI	SYMC	SYNTEC	TACC	TASCO	TCAP	TFMAMA	THANA	THANI
THCOM	THG	THIP	THRE	THREL	TIP	TIPCO	TISCO	TK	TKT	TMB	TMLL	TNDT	TNL
TOA	TOP	TPBI	TQM	TRC	TRUE	TSC	TSR	TSTE	TSTH	TTA	TTCL	TTW	TU
TVD	TVI	TVO	TWPC	U	UAC	UBIS	UV	VGI	VIH	WACOAL	WAVE	WHA	WHAUP
WICE	WINNER												



2S	ABM	ACE	ACG	ADB	AEC	AEONTS	AGE	AH	AHC	AIT	ALLA	AMANAH	AMARIN
APCO	APCS	APURE	AQUA	ASAP	ASEFA	ASIA	ASIAN	ASIMAR	ASK	ASN	ATP30	AUCT	AWC
AYUD	B	BA	BAM	BBL	BFIT	BGC	BJC	BJCHI	BROOK	BTW	CBG	CEN	CGH
CHARAN	CHAYO	CHG	CHOTI	CHOW	CI	CIG	CMC	COLOR	COM7	CPL	CRC	CRD	CSC
CSP	CWT	DCC	DCON	DDD	DOD	DOHOME	EASON	EE	ERW	ESTAR	FE	FLOYD	FN
FORTH	FSS	FTE	FVC	GENCO	GJS	GL	GLAND	GLOBAL	GLOCON	GPI	GULF	GYT	HPT
HTC	ICN	IFS	ILM	IMH	INET	INSURE	IRC	IRCP	IT	ITD	ITEL	J	JAS
JCK	JCKH	JMART	JMT	KBS	KCAR	KGI	KIAT	KOOL	KTIS	KWC	KWM	L&E	LALIN
LDC	LHK	LOXLEY	LPH	LRH	LST	M	MACO	MAJOR	MBAX	MEGA	META	MFC	MGT
MILL	MITSIB	MK	MODERN	MTI	MVP	NETBAY	NEX	NINE	NTV	NWR	OCC	OGC	OSP
PATO	PB	PDG	PDI	PICO	PIMO	PJW	PL	PM	PPP	PRIN	PRINC	PSTC	PT
QLT	RCL	RICHY	RML	RPC	RWI	S11	SALEE	SAMCO	SANKO	SAPPE	SAWAD	SCI	SCP
SE	SFP	SGF	SHR	SIAM	SINGER	SKE	SKR	SKY	SMT	SNP	SPA	SPC	SPC
SPCG	SR	SRICHA	SSC	SSF	STANLY	STI	STPI	SUC	SUN	SYNEX	T	TAE	TAKUNI
TBSP	TCC	TCMC	TEAM	TEAMG	TFG	TGH	TIGER	TITLE	TKN	TKS	TM	TMC	TMD
TMI	TMT	TNITY	TNP	TNR	TOG	TPA	TPAC	TPCORP	TPOLY	TPS	TRITN	TRT	TRU
TSE	TVT	TWP	UEC	UMI	UOBKH	UP	UPF	UPOIC	UT	UTP	UWC	VL	VNT
VPO	WIJK	WP	XO	YUASA	ZEN	ZIGA	ZMICO						



7UP	A	ABICO	AJ	ALL	ALUCON	AMC	APP	ARIN	AS	AU	B52	BC	BCH
BEAUTY	BGT	BH	BIG	BKD	BLAND	BM	BR	BROCK	BSBM	BSM	BTNC	CAZ	CCP
CGD	CITY	CMAN	CMO	CMR	CPT	CPW	CRANE	CSR	D	EKH	EP	ESSO	FMT
GIFT	GREEN	GSC	GTB	HTECH	HUMAN	IHL	INOX	INSET	IP	JTS	JUBILE	KASET	KCM
KKC	KUMWEL	KUN	KWG	KYE	LEE	MATCH	MATI	M-CHAI	MCS	MDX	MJD	MM	MORE
NC	NDR	NER	NFC	NNCL	NOVA	NPK	NUSA	OCEAN	PAF	PF	PK	PLE	PMTA
POST	PPM	PRAKIT	PRECHA	PRIME	PROUD	PTL	RBF	RCI	RJH	ROJNA	RP	RPH	RSP
SF	SFLEX	SGP	SISB	SKN	SLP	SMART	SOLAR	SPG	SQ	SSP	STARK	STC	SUPER
SVOA	TC	TCCC	THMUI	TNH	TOPP	TPCH	TIPIPP	TPLAS	TTI	TYCN	UKEM	UMS	VCOM
VRANDA	WIN	WORK	WPH										

## Disclaimer

การเปิดเผยผลการสำรวจของสมาคมส่งเสริมสถาบันกรรมการบริษัทไทย (IOD) ในเรื่องการกำกับดูแลกิจการ (Corporate Governance) นี้ เป็นการดำเนินการตามนโยบายของสำนักงานคณะกรรมการกำกับหลักทรัพย์และตลาดหลักทรัพย์ โดยการสำรวจของ IOD เป็นการสำรวจและประเมินจากข้อมูลของบริษัทจดทะเบียนในตลาดหลักทรัพย์แห่งประเทศไทย และตลาดหลักทรัพย์ เอ็มเอไอ (MAI) ที่มีการเปิดเผยต่อสาธารณะ และเป็นข้อมูลที่ผู้ลงทุนทั่วไปสามารถเข้าถึงได้ ดังนั้น ผลสำรวจดังกล่าวจึงเป็นการนำเสนอในมุมมองของบุคคลภายนอก โดยไม่ได้เป็นการประเมินการปฏิบัติ และมีได้มีการใช้ข้อมูลภายในเพื่อการประเมิน ผลสำรวจดังกล่าวเป็นผลการสำรวจ ณ วันที่ปรากฏในรายงานการกำกับดูแลกิจการของบริษัทจดทะเบียนไทยเท่านั้น ดังนั้น ผลการสำรวจจึงอาจเปลี่ยนแปลงได้ภายหลังวันดังกล่าว หรือเมื่อข้อมูลที่เกี่ยวข้องมีการเปลี่ยนแปลง ทั้งนี้ บริษัทหลักทรัพย์ กรุงศรี จำกัด (มหาชน) มิได้ยืนยัน ตรวจสอบ หรือรับรองถึงความถูกต้องครบถ้วนของผลการสำรวจดังกล่าวแต่อย่างใด

# Anti-corruption Progress Indicator 2020

## Companies that have declared their intention to join CAC

7UP	ABICO	APURE	B52	BKD	BROCK	CI	ESTAR	EVER	FSMART	J	JKN	JMART	JMT
JSP	LDC	MAJOR	NCL	NOBLE	PK	PLE	SHANG	SKR	SPALI	SSP	SUPER	TGH	THAI
TQM	TTA	WIN	ZIGA										

## Companies certified by CAC

2S	ADVANC	AF	AI	AIE	AIRA	AKP	AMA	AMANA	AMATA	AMATAV	AP	APCS	AQUA
ARROW	ASK	B	BAFS	BAM	BANPU	BAY	BBL	BCH	BCP	BCPG	BGC	BGRIM	BJCHI
BKI	BLA	BPP	BROOK	BRR	BSBM	BTS	BWG	CEN	CENEL	CFRESH	CGH	CHEWA	CHOTI
CHOW	CIG	CIMBT	CM	CMC	COM7	COTTO	CPALL	CPF	CPI	CPN	CSC	DCC	DELTA
DEMCO	DIMET	DRT	DTAC	DTC	EA	EASTW	ECL	EGCO	EP	EPG	ERW	ETE	FE
FNS	FPI	FPT	FSS	FTE	GBX	GC	GCAP	GEL	GFPT	GGC	GJS	GLOCON	GPI
GPSC	GSTEEL	GUNKUL	HANA	HARN	HEMP	HMPRO	HTC	ICC	ICI	IFS	ILINK	INET	INSURE
INTUCH	IRC	IRPC	ITEL	IVL	K	KASET	KBANK	KBS	KCAR	KCE	KGI	KKP	KSL
KTB	KTC	KWC	KWG	L&E	LANNA	LHFG	LHK	LPN	LRH	M	MAKRO	MALEE	MBAX
MBK	MBKET	MC	MCOT	META	MFC	MFEC	MINT	MONO	MOONG	MSC	MTC	MTI	NBC
NEP	NINE	NKI	NMG	NNCL	NOK	NSI	NWR	OCC	OCEAN	OGC	ORI	PAP	PATO
PB	PCSGH	PDG	PDI	PDJ	PE	PG	PHOL	PL	PLANB	PLANET	PLAT	PM	PPP
PPPM	PPS	PREB	PRG	PRINC	PRM	PSH	PSL	PSTC	PT	PTG	PTT	PTTEP	PTTGC
PYLON	Q-CON	QH	QLT	QTC	RATCH	RML	RWI	S & J	SAAM	SABINA	SAPPE	SAT	SC
SCB	SCC	SCCC	SCG	SCN	SEAOL	SE-ED	SELIC	SENA	SGP	SINGER	SIRI	SIS	SITHAI
SMIT	SMK	SMPC	SNC	SNP	SORKON	SPACK	SPC	SPI	SPRC	SRICHA	SSF	SSSC	SST
STA	SUSCO	SVI	SYMC	SYNTEC	TAE	TAKUNI	TASCO	TBSP	TCAP	TCMC	TFG	TFI	TFMAMA
THANI	THCOM	THIP	THRE	THREL	TIP	TIPCO	TISCO	TKS	TKT	TMD	TMILL	TMT	TNITY
TNL	TNP	TNR	TOG	TOP	TOPP	TPA	TPCS	TPP	TRU	TRUE	TSC	TSTH	TTB
TTCL	TU	TVD	TVI	TVO	TWPC	U	UBIS	UEC	UKEM	UOBKH	UPF	UV	UWC
VGI	VIH	VNT	WACOAL	WHA	WHAUP	WICE	WIJK	XO	ZEN				

## N/A

3K-BAT	A	A5	AAV	ABM	ACAP	ACC	ACE	ACG	ADB	ADD	AEC	AEONTS	AFC
AGE	AH	AHC	AIT	AJ	AJA	AKR	ALL	ALLA	ALT	ALUCON	AMARIN	AMC	ANAN
AOT	APCO	APEX	APP	AQ	ARIN	ARIP	AS	ASAP	ASEFA	ASIA	ASIAN	ASIMAR	ASN
ASP	ASW	ATP30	AU	AUCT	AWC	AYUD	BA	BC	BCT	BDMS	BEAUTY	BEC	BEM
BFIT	BGT	BH	BIG	BIZ	BJC	BLAND	BLISS	BM	BOL	BR	BSM	BTNC	BTW
BUI	CAZ	CBG	CCET	CCP	CGD	CHARAN	CHAYO	CHG	CHO	CITY	CK	CKP	CMAN
CMO	CMR	CNT	COLOR	COMAN	CPH	CPL	CHAP	CPT	CPW	CRANE	CRC	CRD	CSP
CSR	CSS	CTW	CWT	D	DCON	DDD	DHOUSE	DITTO	DMT	DOD	DOHOME	DTCI	DV8
EASON	ECF	EE	EFORL	EKH	EMC	ESSO	ETC	F&D	FANCY	FLOYD	FMT	FN	FORTH
FVC	GENCO	GIFT	GL	GLAND	GLOBAL	GRAMMY	GRAND	GREEN	GSC	GTB	GULF	GYT	HFT
HPT	HTECH	HUMAN	HYDRO	ICN	IFEC	IHL	IIG	III	ILM	IMH	IND	INGRS	INOX
INSET	IP	IRCP	IT	ITD	JAK	JAS	JCK	JCKH	JCT	JR	JTS	JUBILE	JUTHA
JWD	KAMART	KC	KCM	KDH	KEX	KIAT	KISS	KK	KKC	KOOL	KTIS	KUMWEL	KUN
KWM	KYE	LALIN	LEE	LEO	LH	LIT	LOXLEY	LPH	LST	MACO	MANRIN	MATCH	MATI
MAX	M-CHAI	MCS	MDX	MEGA	METCO	MGT	MICRO	MIDA	MILL	MITSIB	MJD	MK	ML
MODERN	MORE	MPIC	MUD	MVP	NC	NCAP	NCH	NDR	NER	NETBAY	NEW	NEWS	NEX
NFC	NOVA	NPK	NRF	NSL	NTV	NUSA	NVD	NYT	OHTL	OISHI	OR	OSP	OTO
PACE	PACO	PAE	PAF	PERM	PF	PICO	PIMO	PJW	PMTA	POLAR	POMPUI	PORT	POST
PPM	PR9	PRAKIT	PRAPAT	PRECHA	PRIME	PRIN	PRO	PROEN	PROS	PROUD	PTL	RAM	RBF
RCI	RCL	RICHY	RJH	ROCK	ROH	ROJNA	RP	RPC	RPH	RS	RSP	RT	S
S11	SA	SABUY	SAFARI	SAK	SALEE	SAM	SAMART	SAMCO	SAMTEL	SANKO	SAUCE	SAWAD	SAWANG
SCGP	SCI	SCM	SCP	SDC	SE	SEAFCO	SF	SFLEX	SFT	SFG	SHR	SIAM	
SICT	SIMAT	SISB	SK	SKE	SKN	SKY	SLM	SLP	SMART	SMD	SMT	SO	SOLAR
SONIC	SPA	SPCG	SPG	SPVI	SQ	SR	SSC	STANLY	STAR	STARK	STC	STEC	STGT
STHAI	STI	STPI	SUC	SUN	SUTHA	SVH	SVOA	SWC	SYNEX	T	TACC	TAPAC	TC
TCC	TCCC	TCJ	TCOAT	TEAM	TEAMG	TGPRO	TH	THANA	THE	THG	THL	THMUI	TIDLOR
TIGER	TITLE	TK	TKN	TM	TMC	TMI	TMW	TNDT	TNH	TNPC	TOA	TPAC	TPBI
TPCH	TIPL	TIPIP	TPLAS	TPOLY	TPS	TQR	TR	TRC	TRITN	TRT	TRUBB	TSE	TSF
TSI	TSR	TSTE	TTI	TTT	TTW	TQT	TWP	TWZ	TYCN	UAC	UMI	UMS	UNIQ
UP	UPA	UPOIC	UREKA	UT	UTP	UVAN	VARO	VCOM	VI	VIBHA	VL	VNG	VPO
VRANDA	W	WAVE	WGE	WINMED	WINNER	WORK	WORLD	WP	WPH	WR	XPG	YCI	YGG
YUASA													

## Disclaimer

การเปิดเผยผลการประเมินดัชนีชี้วัดความคืบหน้าการป้องกันความเสี่ยงของการทุจริตคอร์รัปชัน (Anti-Corruption Progress Indicators) ของบริษัทจดทะเบียนในตลาดหลักทรัพย์แห่งประเทศไทยซึ่งจัดทำโดยสถาบันไทยพัฒน์ เป็นการดำเนินการตามนโยบายและตามแผนพัฒนาความยั่งยืนสำหรับบริษัทจดทะเบียนของสำนักงานคณะกรรมการกำกับหลักทรัพย์และตลาดหลักทรัพย์ โดยผลการประเมินดังกล่าวของสถาบันไทยพัฒน์ อาศัยข้อมูลที่ได้รับจากบริษัทจดทะเบียนตามที่บริษัทจดทะเบียนได้ระบุในแบบแสดงข้อมูลเพื่อการประเมิน Anti-Corruption ซึ่งได้อ้างอิงข้อมูลมาจากแบบแสดงรายการข้อมูลประจำปี (แบบ 56-1) รายงานประจำปี (แบบ 56-2) หรือในเอกสารและหรือรายงานอื่นที่เกี่ยวข้องของบริษัทจดทะเบียนนั้น แล้วแต่กรณี ดังนั้น ผลการประเมินดังกล่าวจึงเป็นการนำเสนอในมุมมองของสถาบันไทยพัฒน์ซึ่งเป็นบุคคลภายนอก โดยมีได้เป็นการประเมินการปฏิบัติของบริษัทจดทะเบียนในตลาดหลักทรัพย์แห่งประเทศไทย และมีได้ใช้ข้อมูลภายในเพื่อการประเมิน เนื่องจากผลการประเมินดังกล่าวเป็นเพียงผลการประเมิน ณ วันที่ปรากฏในผลการประเมินเท่านั้น ดังนั้น ผลการประเมินจึงอาจเปลี่ยนแปลงได้ภายหลังวันดังกล่าว หรือเมื่อข้อมูลที่เกี่ยวข้องมีการเปลี่ยนแปลง ทั้งนี้ บริษัทหลักทรัพย์ กรุงศรี จำกัด (มหาชน) มิได้ยืนยัน ตรวจสอบ หรือรับรองความถูกต้องครบถ้วนของผลการประเมินดังกล่าวแต่อย่างใด

## Reference

การเปิดเผยข้อมูลบริษัทที่เข้าร่วมโครงการแนวร่วมปฏิบัติของภาคเอกชนไทยในการต่อต้านทุจริต (Thai CAC) ของสมาคมส่งเสริมสถาบันกรรมการบริษัทไทย (ข้อมูล ณ วันที่ 30 มกราคม 2564) มี 2 กลุ่ม คือ

- ได้ประกาศเจตนารมณ์เข้าร่วม CAC
- ได้รับการรับรอง CAC

## Research Group

### Investment Strategy

#### อิสระ อรดีดลเชษฐ

Head of Research Group, Macro-strategy  
+662 659 7000 ext. 5001  
Isara.Ordeedolchest@krungsrisecurities.com

#### ชัยยศ จีวางกูร

Technical Strategy  
+662 659 7000 ext. 5006  
Chaiyot.Jiwangkul@krungsrisecurities.com

#### อาทิตย์ จันทร์สว่าง

Retail Investment Strategy  
+662 659 7000 ext. 5005  
Artit.Jansawang@krungsrisecurities.com

#### นลินี ประมาณ

Assistant Strategist  
+662 659 7000 ext. 5011  
Nalinee.Praman@krungsrisecurities.com

### Fundamental Research

#### ณภัทร จันทร์เสรีกุล

Energy, Petrochemical and Utilities (Power)  
+662 659 7000 ext. 5000  
Naphat.Chantaraserekul@krungsrisecurities.com

#### ปฎิภาค นวาวรัตน์

ICT, Media and Transportation (Land)  
+662 659 7000 ext. 5003  
Phatipak.Navawatana@krungsrisecurities.com

#### รัฐศักดิ์ พิริยะอนนท์

Property and Bank  
+662 659 7000 ext. 5016  
Ratasak.Piriyanont@krungsrisecurities.com

#### สิริการย์ กฤษณิณีพัทธ์

Healthcare, IE, Property Fund/REITs and Utilities (Water)  
+662 659 7000 ext. 5018  
Sirikarn.Krisnipat@krungsrisecurities.com

#### อดิศักดิ์ พรหมบุญ

Agribusiness, Food and Construction Services  
+662 659 7000 ext. 5013  
Adisak.Prombun@krungsrisecurities.com

#### พีรวัสส์ คุปติเลิศพงษ์

Assistant analyst  
+662 659 7000 ext. 5008  
Peerawat.Kupatilertpong@krungsrisecurities.com

### Research Support

#### ยุภาวณี เล้าตระกูลชัย

Database  
+662 659 7000 ext. 5002  
Yuphawanee.Laotrakunchai@krungsrisecurities.com

## Krungsri Securities

### 01 สำนักงานใหญ่

898 อาคารเพลินจิตทาวเวอร์ ชั้น 3  
ถนนเพลินจิต แขวงลุมพินี เขตปทุมวัน กรุงเทพฯ 10330  
โทร. +662 659 7000 โทรสาร. +662 658 5699

### 03 เซ็นทรัลบางนา

589/151 อาคารเซ็นทรัลซิตีทาวเวอร์ ชั้น 27 ถนนเทพ  
รัตน แขวงบางนาเหนือ เขตบางนา กรุงเทพฯ 10260  
โทร. +662 763 2000 โทรสาร. +662 399 1448

### 05 สุพรรณบุรี

249/171-172 หมู่ 5 ถนนเนรแก้ว ตำบลท่าระหัด อำเภอ  
เมืองสุพรรณบุรี จังหวัดสุพรรณบุรี 72000  
โทร. +663 596 7981 โทรสาร. +663 552 2449

### 07 นครปฐม

67/1 ถนนราชดำเนิน ตำบลพระปฐมเจดีย์ อำเภอเมือง  
นครปฐม จังหวัดนครปฐม 73000  
โทร. +663 427 5500-7 โทรสาร. +663 421 8989

### 09 พิษณุโลก

275/1 อาคารธนาคารกรุงศรีอยุธยา จำกัด(มหาชน)  
สาขาพิษณุโลก ถนนพิชัยสงคราม ตำบลในเมือง อำเภอ  
เมืองพิษณุโลก จังหวัดพิษณุโลก 65000  
โทร. +665 530 3360 โทรสาร. +665 530 2580

### 11 หาดใหญ่

90-92-94 อาคารธนาคารกรุงศรีอยุธยา จำกัด (มหาชน)  
สาขาหาดใหญ่ ถนนนิพัทธ์อุทิศ 1 ตำบลหาดใหญ่ อำเภอ  
หาดใหญ่ จังหวัดสงขลา 90110  
โทร. +667 422 1229 โทรสาร. +667 422 1411

### 02 เอ็มโพเรียม

622 เอ็มโพเรียมทาวเวอร์ ชั้น 10 ถนนสุขุมวิท 24  
แขวงคลองตัน เขตคลองเตย กรุงเทพฯ 10110  
โทร. +662 695 4539-40 โทรสาร. +662 695 4599

### 04 พระราม 2

356, 358, 360 ชั้น 4 ถนนพระราม 2 แขวงสามตำ  
เขตบางขุนเทียน กรุงเทพฯ 10150  
โทร. +662 013 7145 โทรสาร. +662 895 9557

### 06 ชลบุรี

64/17 ถนนสุขุมวิท ตำบลบางปลาสร้อย  
อำเภอเมืองชลบุรี จังหวัดชลบุรี 20000  
โทร. +663 312 6 580 โทรสาร. +663 312 6588

### 08 เชียงใหม่

70 อาคารธนาคารกรุงศรีอยุธยา จำกัด(มหาชน)  
สาขาประตูช้างเผือก ถนนช้างเผือก ตำบลศรีภูมิ  
อำเภอเมืองเชียงใหม่ จังหวัดเชียงใหม่ 50200  
โทร. +665 321 9234 โทรสาร. +665 321 9247

### 10 ขอนแก่น

114 อาคารธนาคารกรุงศรีอยุธยา จำกัด(มหาชน) สาขา  
ขอนแก่น ถนนศรีจันทร์ ตำบลในเมือง อำเภอเมืองขอนแก่น  
จังหวัดขอนแก่น 40000  
โทร. +664 322 6120 โทรสาร. +664 322 6180

### คำแนะนำการลงทุน

**ซื้อ:** หุ้นที่คาดหวังอัตราผลตอบแทนรวมจากการลงทุนเกินกว่า 10% ภายในระยะเวลา 1 ปีข้างหน้า

**ถือ:** หุ้นที่คาดหวังอัตราผลตอบแทนรวมจากการลงทุนระหว่าง -10% ถึง 10% ภายในระยะเวลา 1 ปีข้างหน้า

**ขาย:** หุ้นที่คาดหวังอัตราผลตอบแทนรวมจากการลงทุนน้อยกว่า -10% ภายในระยะเวลา 1 ปีข้างหน้า